

OPERATION "Résidence ELIXENE"

7 LOGEMENTS

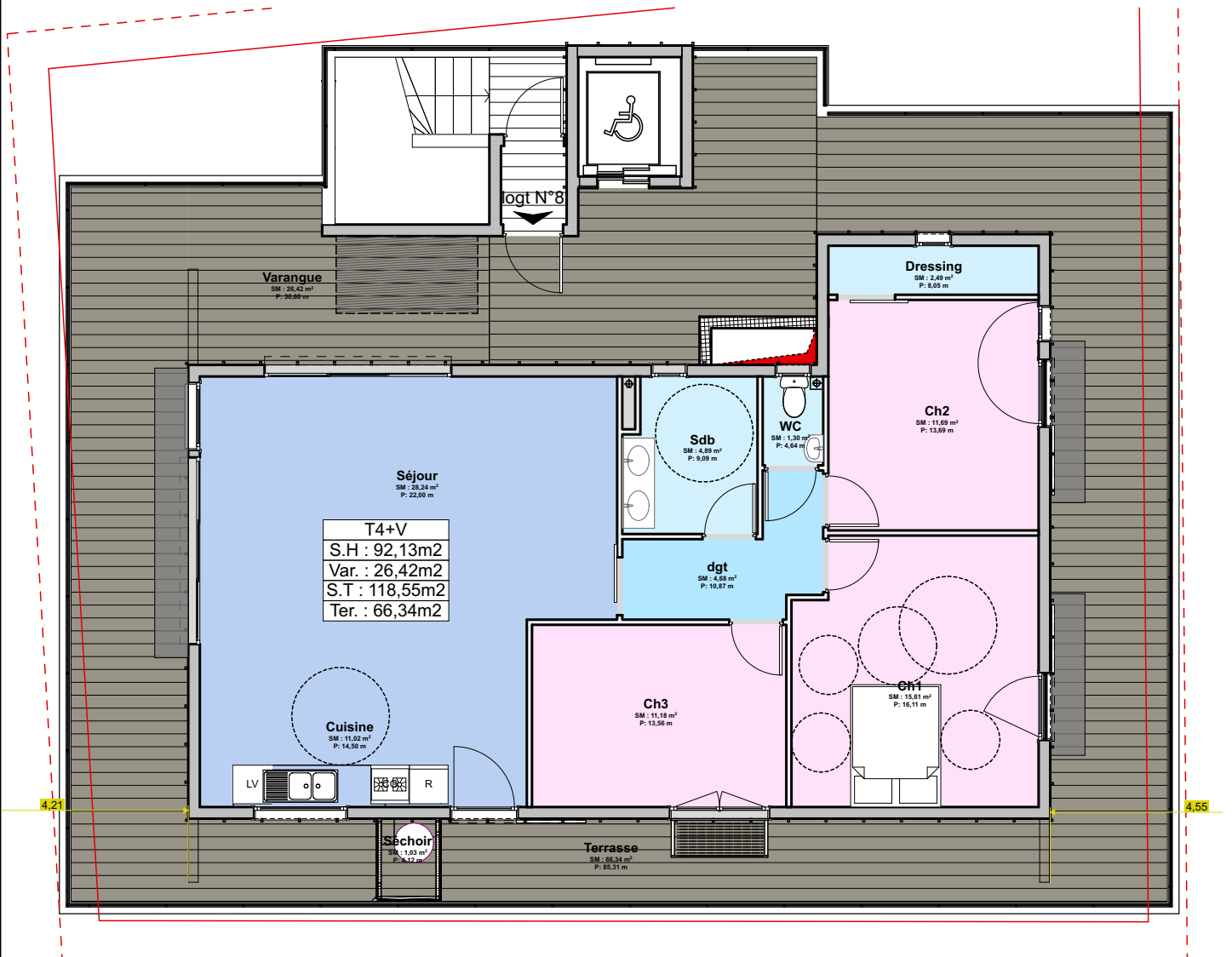
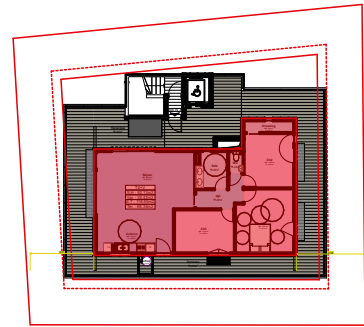
Commune de Saint-Paul

SCCV NA 17

représentée par Nihad ADAME

35 Rue Kovil
97460 Saint Paul

MTA & C ARCHITECTES
52b Avenue Leconte de Lisle
97490 SAINT-LEOULDE
Tél : 0262 4 25 95
E-mail : secrelariat.mta@gmail.com



T4+V	
S.H :	92,13m2
Var. :	26,42m2
S.T :	118,55m2
Ter. :	66,34m2

Date: 27/04/2026

Etabli par : SAS MTA&C

Echelle: 1:100

Surfaces Habitables									Dressing	2,49	Surfaces Annexes			
Séjour	Cuisine	Ch.1	Ch.2	Ch.3	Ch.4	Séchoir	S.d.B	W.C	Entrée	Degt	Varangue	Terrasse	Jardin privatif	
28,24	11,02	15,61	11,69	11,18		1,03	4,89	1,30		4,68	26,42	66,34		
Total Surfaces Habitables										81,11	Total SA	92,76		
Type T4		Niveau							R+4		OPERATION "Résidence ELIXENE" 7 LOGEMENTS			
Lgt N° 8		Rue Saint Louis												