

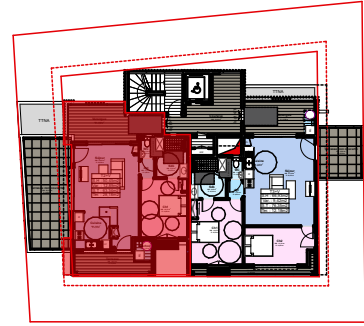
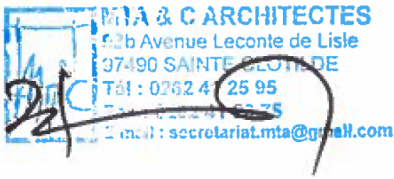
OPERATION "Résidence ELIXENE" 7 LOGEMENTS

Commune de Saint-Paul

SCCV NA 17

représentée par Nihad ADAME

35 Rue Kovil
97460 Saint Paul



Echelle: 1:100

Date: 27/04/2026

Etabli par : SAS MTA&C

Surfaces Habitables											Surfaces Annexes			
Séjour	Cuisine	Ch.1	Ch.2	Ch.3	Ch.4	Séchoir	S.d.B	W.C	Entrée	Degt	Varangue	Terrasse	Jardin privatif	
23,08	5,92	12,15				1,54	5,33	1,30		1,13	12,89	22,15		
Total Surfaces Habitables										50,45	Total SA	35,04		
Type T2		Niveau					R+4				OPERATION "Résidence ELIXENE" 7 LOGEMENTS			
Lgt N° 7		Rue Saint Louis												