

OPERATION "Résidence ELIXENE"

7 LOGEMENTS

Commune de Saint-Paul

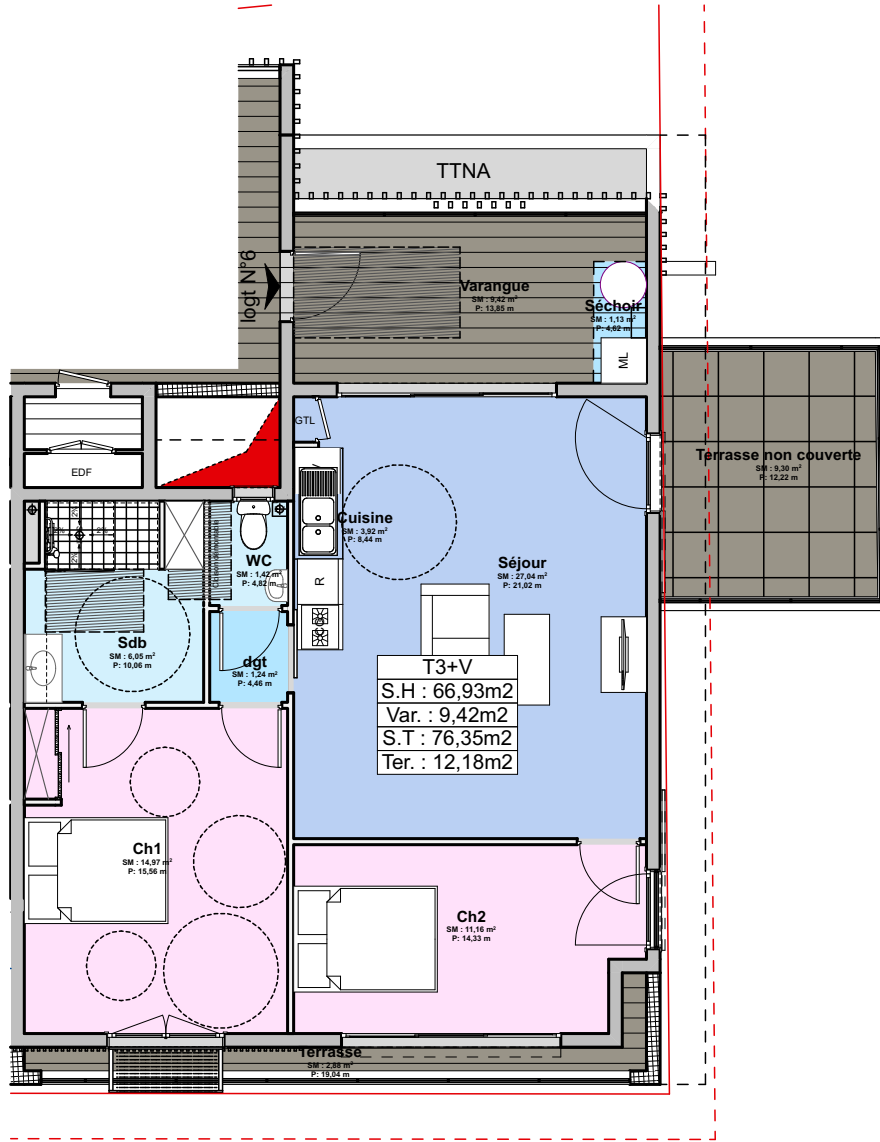
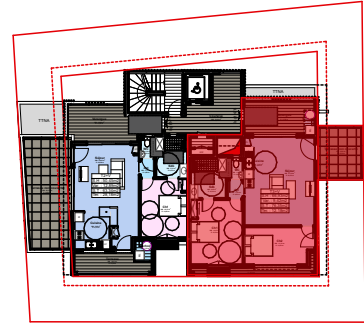
SCCV NA 17

représentée par Nihad ADAME

35 Rue Kovil

97460 Saint Paul

MTA & C ARCHITECTES
 52b Avenue Leconte de Lisle
 97490 SAINTE-GLOUDE
 Tél : 0262 4 25 95
 Email : secretariat.mta@gmail.com



Date: 27/04/2026

Etabli par : SAS MTA&C

Echelle: 1:100

Surfaces Habitables											Surfaces Annexes		
Séjour	Cuisine	Ch.1	Ch.2	Ch.3	Ch.4	Séchoir	S.d.B	W.C	Entrée	Degt	Varangue	Terrasse	Jardin privatif
27,04	3,92	14,97	11,16			1,13	6,05	1,42		1,24	9,42	12,18	
Total Surfaces Habitables										66,93	Total SA	21,60	
Type T3		Niveau		R+3		OPERATION "Résidence ELIXENE" 7 LOGEMENTS							
Lgt N° 6		Rue Saint Louis											