

OPERATION "Résidence ELIXENE"

7 LOGEMENTS

Commune de Saint-Paul

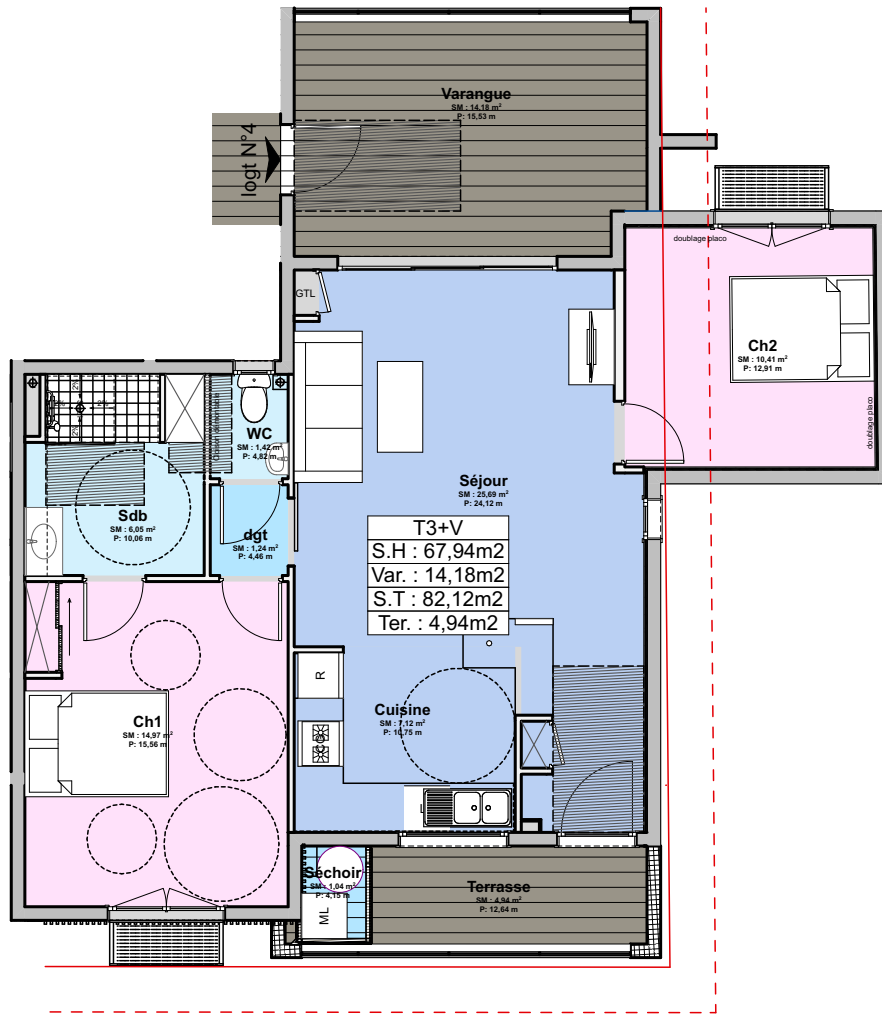
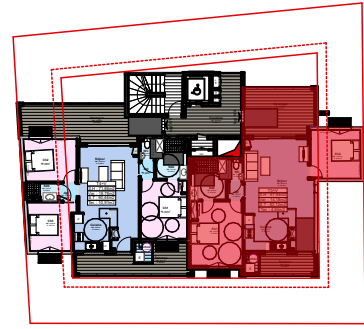
SCCV NA 17

représentée par Nihad ADAME

35 Rue Kovil

97460 Saint Paul

MTA & C ARCHITECTES
 52b Avenue Leconte de Lisle
 97490 SAINTE-GLOUATRE
 Tél : 0262 4 25 95
 Email : secretariat.mta@gmail.com



Date: 27/04/2026

Etabli par : SAS MTA&C

Echelle: 1:100

Surfaces Habitables										Surfaces Annexes			
Séjour	Cuisine	Ch.1	Ch.2	Ch.3	Ch.4	Séchoir	S.d.B	W.C	Entrée	Degt	Varangue	Terrasse	Jardin privatif
25,69	7,12	14,97	10,41			1,04	6,05	1,42		1,24	14,18	4,94	
Total Surfaces Habitables										67,94	Total SA	19,12	

Type T3	Niveau		R+2	OPERATION "Résidence ELIXENE" 7 LOGEMENTS
	Lgt N° 4		Rue Saint Louis	