

OPERATION "Résidence ELIXENE"

7 LOGEMENTS

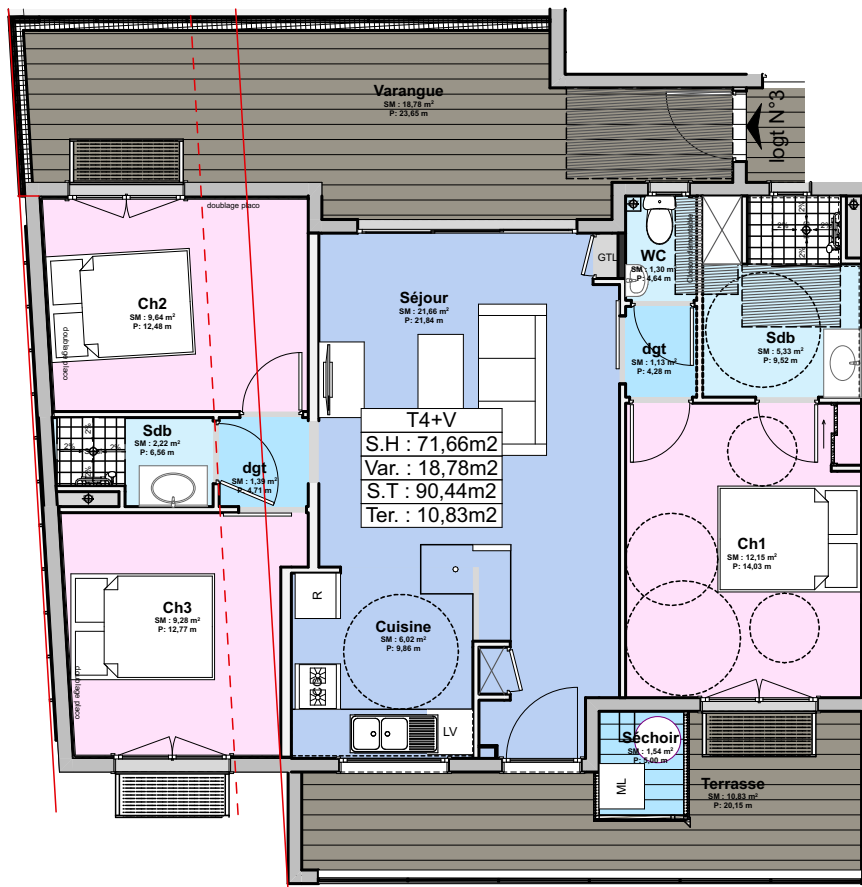
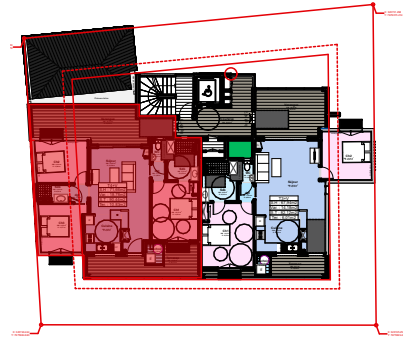
Commune de Saint-Paul

SCCV NA 17

représentée par Nihad ADAME

35 Rue Kovil
97460 Saint Paul

MTA & C ARCHITECTES
52b Avenue Leconte de Lisle
97490 SAINT-LEOULDE
Tél : 0262 4 25 95
E-mail : secrelariat.mta@gmail.com



Echelle: 1:100

Date: 27/04/2026

Etabli par : SAS MTA&C

Surfaces Habitables											Surfaces Annexes		
Séjour	Cuisine	Ch.1	Ch.2	Ch.3	Ch.4	Séchoir	S.d.B	W.C	Entrée	Degt	Varangue	Terrasse	Jardin privatif
21,66	6,02	12,15	9,64	9,28		1,54	7,55	1,30		2,52	18,78	10,83	
Total Surfaces Habitables										71,66	Total SA	29,61	

Type T4	Niveau		R+1	OPERATION "Résidence ELIXENE" 7 LOGEMENTS
	Lgt N° 3		Rue Saint Louis	