

OPERATION "Résidence ELIXENE"

7 LOGEMENTS

Commune de Saint-Paul

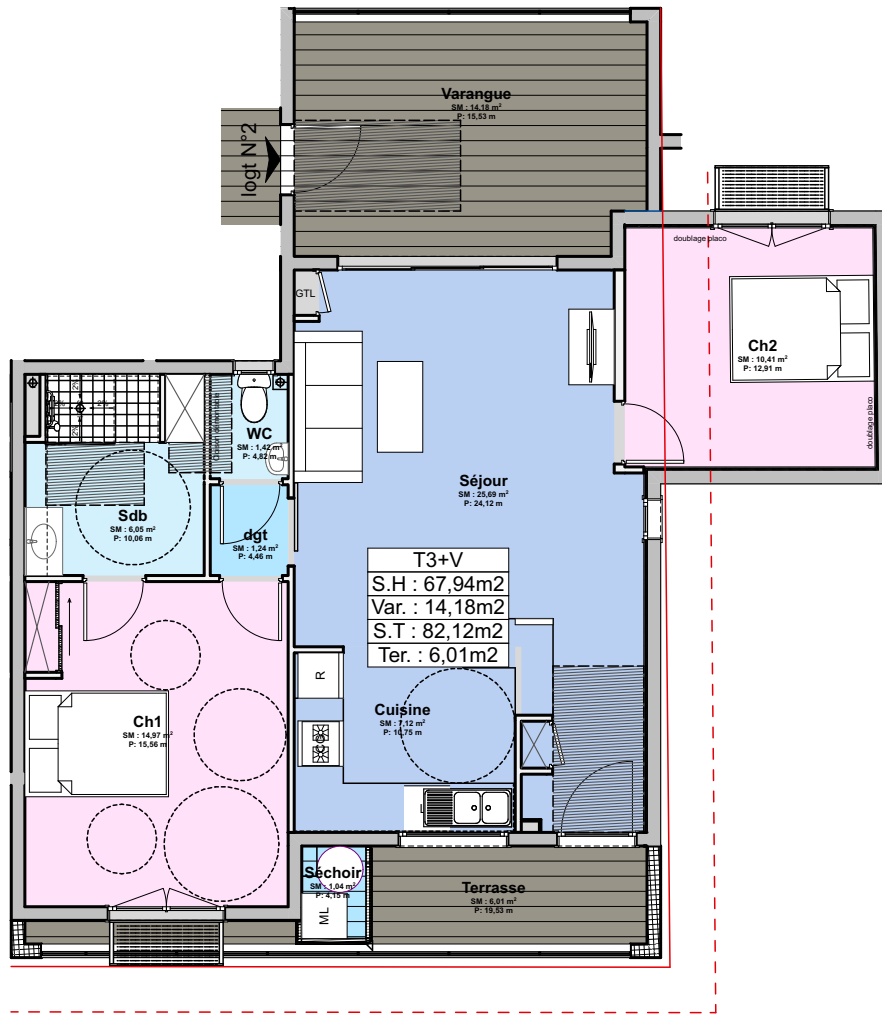
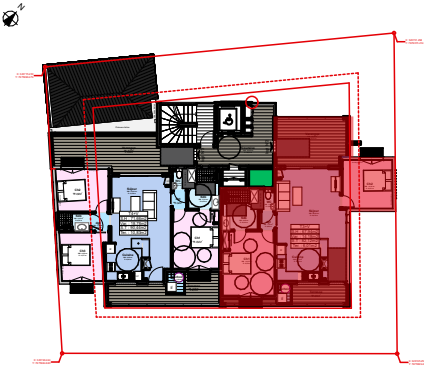
SCCV NA 17

représentée par Nihad ADAME

35 Rue Kovil

97460 Saint Paul

MTA & C ARCHITECTES
 52b Avenue Leconte de Lisle
 97490 SAINTE-GLOUATRE
 Tél : 0262 4 25 95
 Email : secretariat.mta@gmail.com



Echelle: 1:100

Date: 27/04/2026

Etabli par : SAS MTA&C

Surfaces Habitables											Surfaces Annexes			
Séjour	Cuisine	Ch.1	Ch.2	Ch.3	Ch.4	Séchoir	S.d.B	W.C	Entrée	Degt	Varangue	Terrasse	Jardin privatif	
25,69	7,12	14,97	10,41			1,04	6,05	1,42		1,24	14,18	6,01		
Total Surfaces Habitables											67,94	Total SA	20,19	
Type T3		Niveau		R+1		OPERATION "Résidence ELIXENE" 7 LOGEMENTS								
Lgt N° 2		Rue Saint Louis												