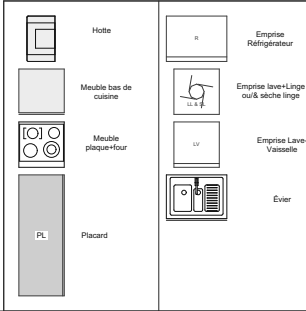
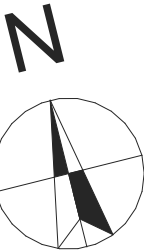




# Résidence "Ecrin de Bellepierre"

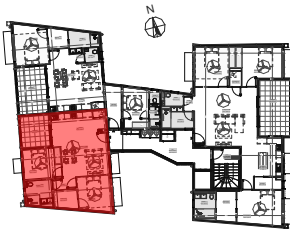
## Réalisation de 12 logements de standing

2, Rue Bagatelle  
97400 Saint-Denis



Logement: <b>Appt.07</b>									
Surface Intérieures Habitables								Surfaces Annexes	
01-Séjour-SAM	02-Cuisine	03-Chambre1	03-Chambre2	04-Salle d'eau	06-Dgt.	09-Dressing	S total Hab.	Varangue	
20,75	10,63	11,02	10,94	5,94	2,47	4,04	65,79 m²	8,74	

Total Surfaces Habitables + Surface Annexe=		74,53 m²	Total Surfaces Annexes=		8,74 m²
Logement Type T3		Plan de vente		N° de plan: <b>Appt.07</b>	Echelle: 1:75
				Date: <b>02/02/2026</b>	Indice: <b>0</b>
				Localisation: <b>Niveau: N+3</b>	



Le présent document présente la configuration générale de l'appartement ainsi que ses principales dispositions. Des modifications ou ajustements de détail, rendus nécessaires pour des raisons techniques ou administratives, pourront être apportés aux plans, tant en ce qui concerne les dimensions libres que les équipements. Les retombées, soffites, faux plafonds et canalisations ne sont pas représentés.