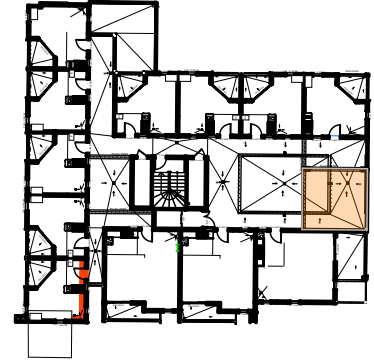
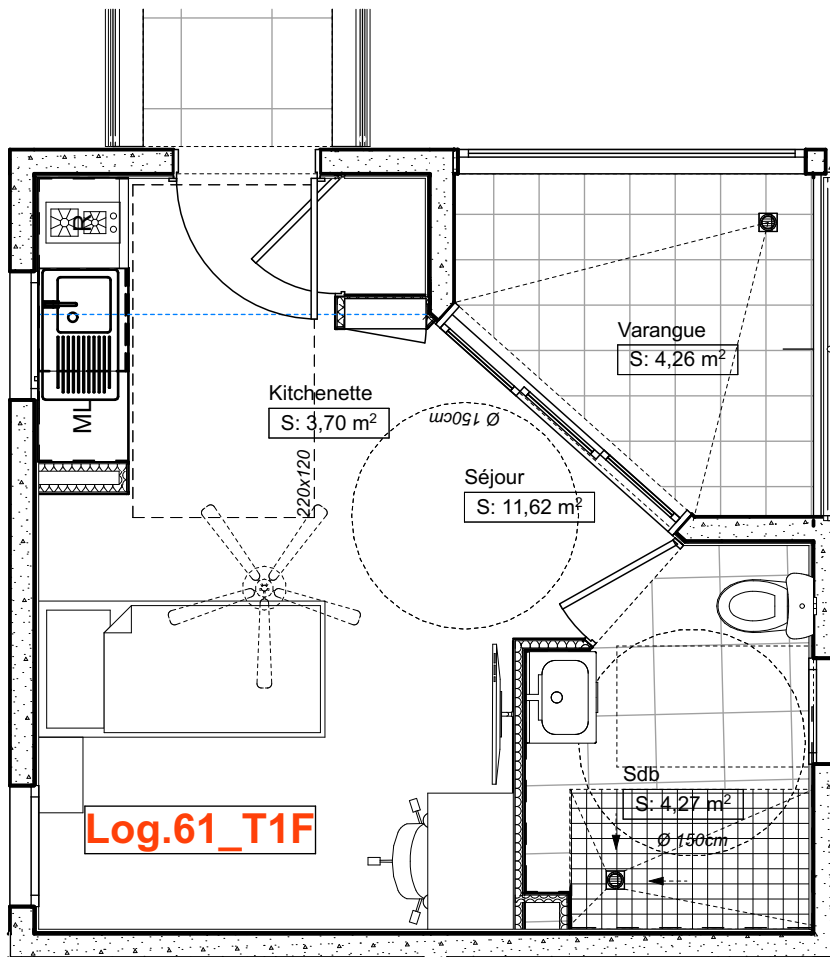


Réalisation d'un ensemble immobilier de 65 logts et 2 commerces



Plan de localisation
R+6



Echelle:1:50

Log.61_T1F		
	Sdb	4,27
	Varangue	4,26
	Kitchenette	3,70
	Séjour	11,62
		23,85 m²

NOTA :
CETTE PIECE GRAPHIQUE EST LA PROPRIETE INTELLECTUELLE DE LA SARL RIMPER ARCHITECTURE.
Les pièces graphiques et écrites du présent dossier "DM" ne peuvent être considérées comme des plans d'exécution et ne pourront être utilisées directement pour l'exécution de l'ouvrage.

Logement 61

Réalisation d'un ensemble immobilier de 65 logts et 2 commerces

Maître d'Ouvrage
SCCV D6 PROMOTION
Rue du Four à chaux 97400
SAINT-DENIS

Architecte
RIMPER ARCHITECTURE
ADRESSE : 181 Rue Marius et
Ary Leblond
97430 Tampon

ECH:1:50, 1:1

date: 26/09/2025 DM

IND:IND 15

CC.61

