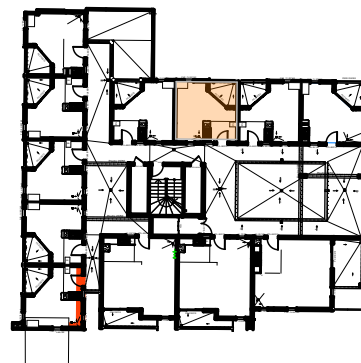
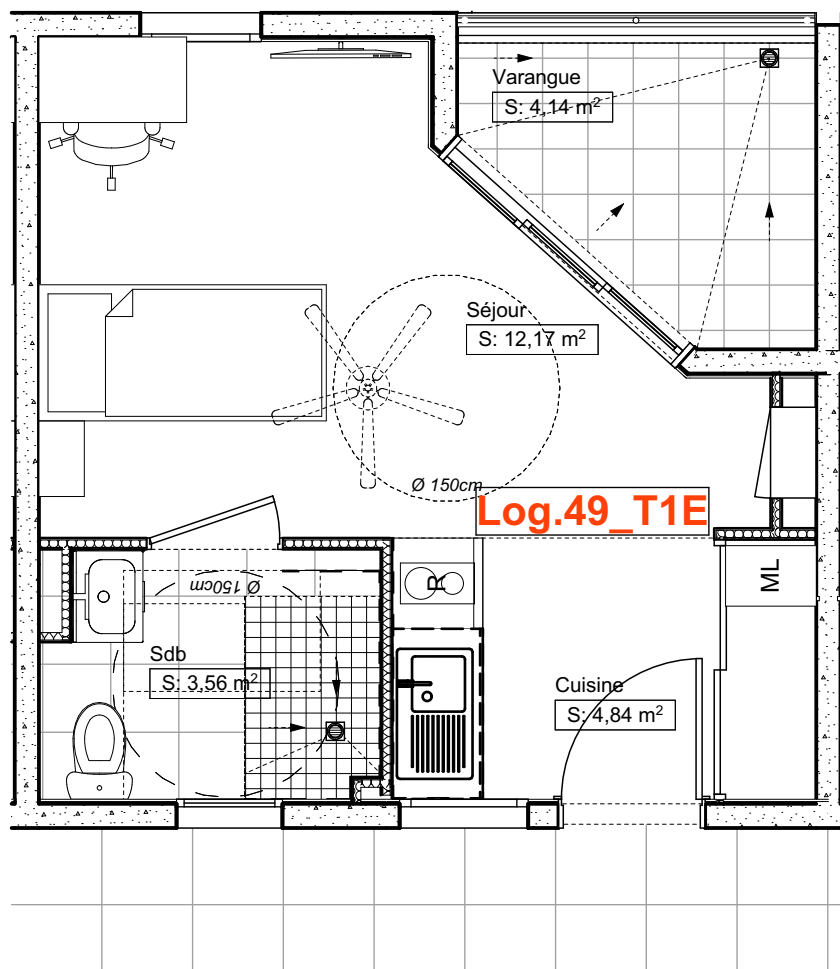


Réalisation d'un ensemble immobilier de 65 logts et 2 commerces



Plan de localisation
R+4



Echelle:1:50

Log.49_T1E		
Cuisine	4,84	
Varangue	4,14	
Séjour	12,17	
Sdb	3,56	
		<u>24,71 m²</u>

NOTA :
CETTE PIECE GRAPHIQUE EST LA PROPRIETE INTELLECTUELLE DE LA SARL RIMPER ARCHITECTURE.
Les pièces graphiques et écrites du présent dossier "DM" ne peuvent être considérées comme des plans d'exécution et ne pourront être utilisées directement pour l'exécution de l'ouvrage.

Logement 49

Réalisation d'un ensemble immobilier de 65 logts et 2 commerces

Maître d'Ouvrage
SCCV D6 PROMOTION
Rue du Four à chaux 97400
SAINT-DENIS

Architecte
RIMPER ARCHITECTURE
ADRESSE : 181 Rue Marius et
Ary Leblond
97430 Tampon



ECH:1:50, 1:1

date: 26/09/2025

DM

IND:IND 15

CC.49