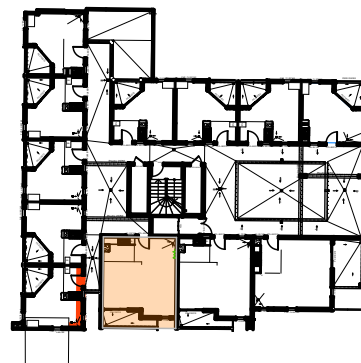
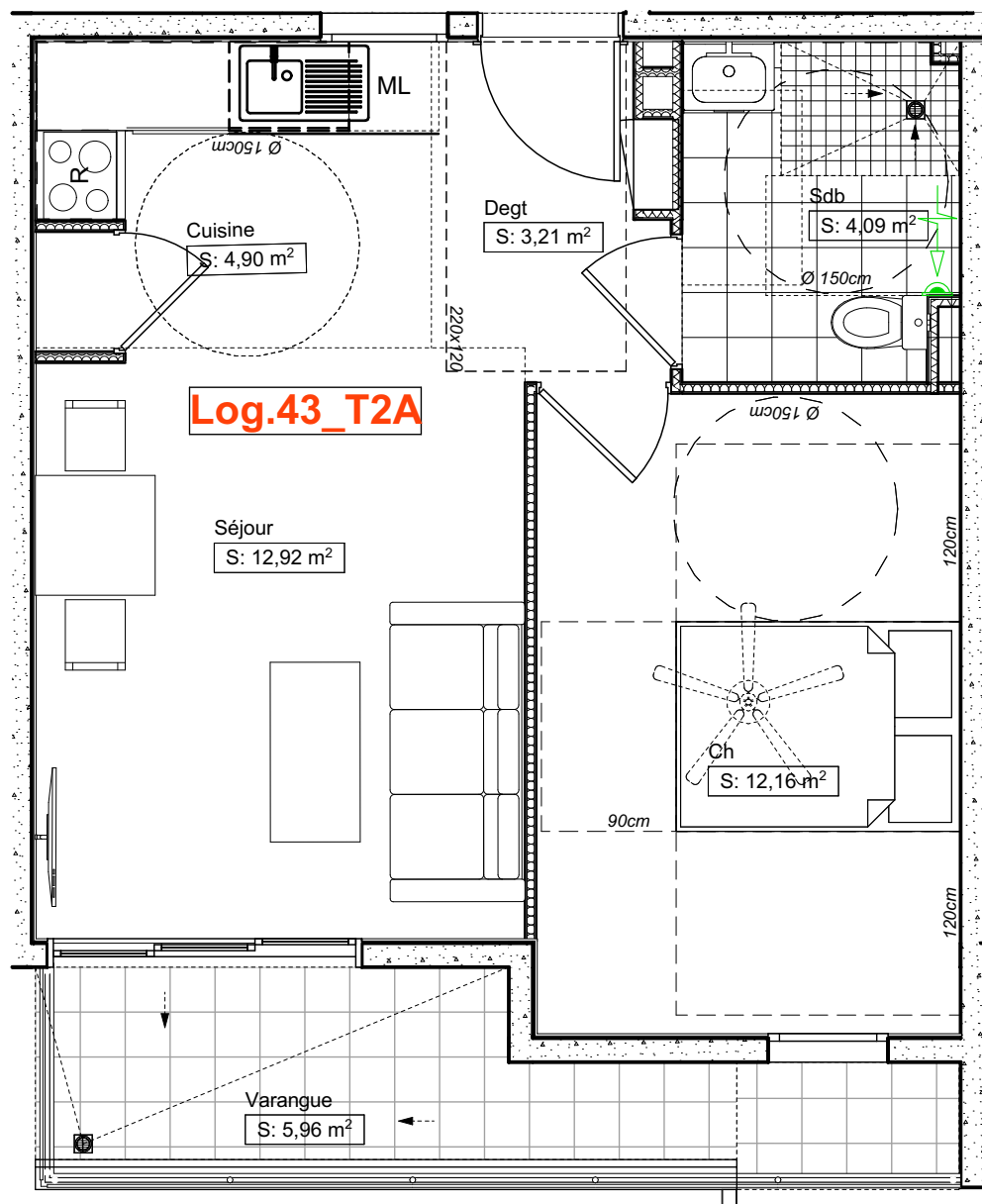


# Réalisation d'un ensemble immobilier de 65 logts et 2 commerces



Plan de localisation  
**R+4**

Echelle:1:50

**Log.43\_T2A**

Ch	12,16
Cuisine	4,90
Sdb	4,09
Séjour	12,92
Varangue	5,96
Degt	3,21
	<b>43,24 m<sup>2</sup></b>

NOTA :  
CETTE PIECE GRAPHIQUE EST LA PROPRIETE INTELLECTUELLE DE LA SARL RIMPER ARCHITECTURE.  
Les pièces graphiques et écrites du présent dossier "DM" ne peuvent être considérées comme des plans d'exécution et ne pourront être utilisées directement pour l'exécution de l'ouvrage.

**Logement 43**

**Réalisation d'un ensemble immobilier de 65 logts et 2 commerces**

**Maître d'Ouvrage**  
SCCV D6 PROMOTION  
Rue du Four à chaux 97400  
SAINT-DENIS

**Architecte**  
RIMPER ARCHITECTURE  
ADRESSE : 181 Rue Marius et  
Ary Leblond  
97430 Tampon



ECH:1:50, 1:1

date: 26/09/2025

IND:IND 15

DM

**CC.43**