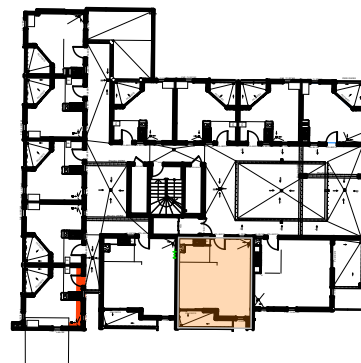
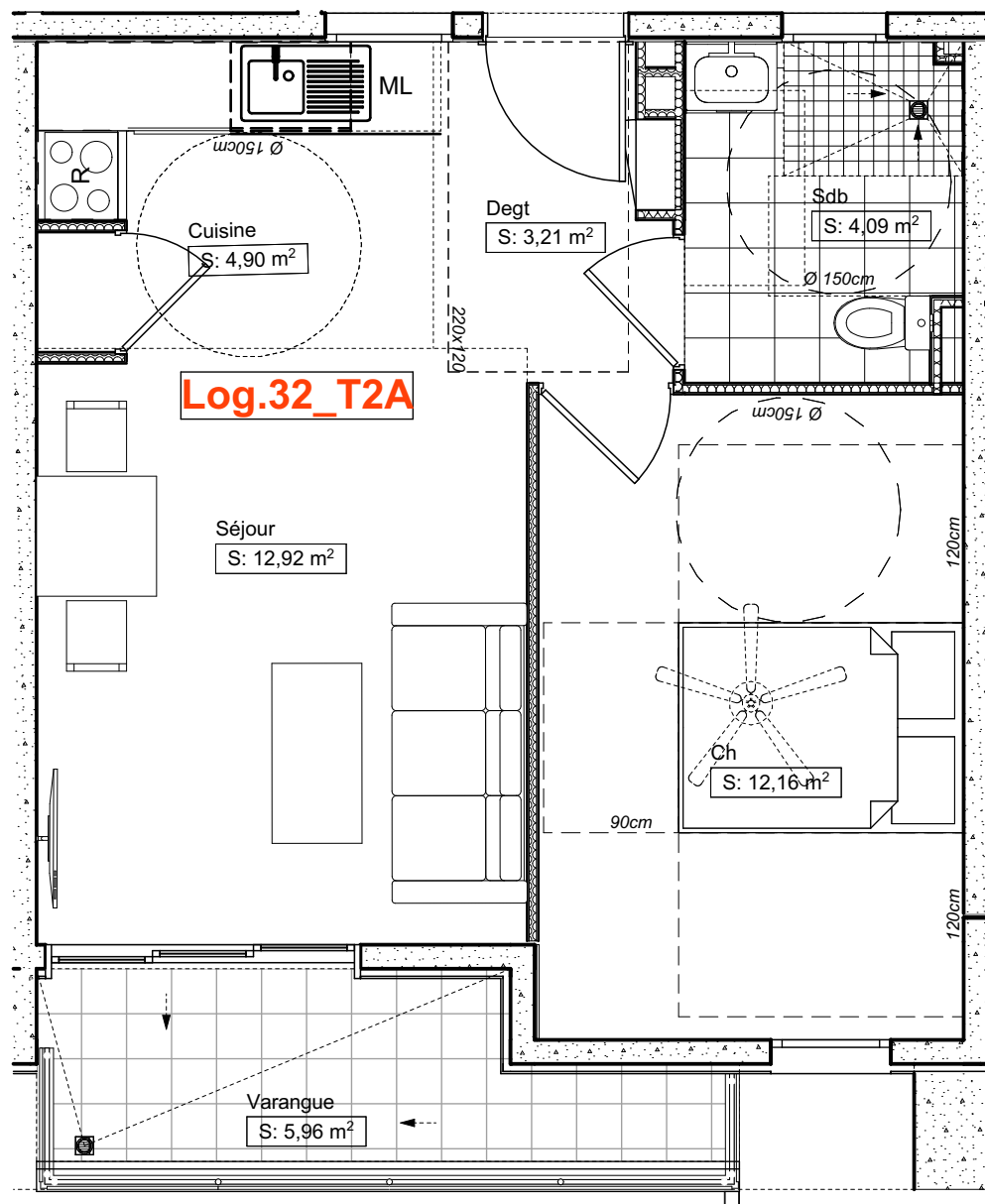


# Réalisation d'un ensemble immobilier de 65 logts et 2 commerces



Plan de localisation  
**R+3**

NOTA :  
CETTE PIECE GRAPHIQUE EST LA PROPRIETE INTELLECTUELLE DE LA SARL RIMPER ARCHITECTURE.  
Les pièces graphiques et écrites du présent dossier "DM" ne peuvent être considérées comme des plans d'exécution et ne pourront être utilisées directement pour l'exécution de l'ouvrage.

Log.32\_T2A

|          |                            |
|----------|----------------------------|
| Varangue | 5,96                       |
| Séjour   | 12,92                      |
| Ch       | 12,16                      |
| Sdb      | 4,09                       |
| Cuisine  | 4,90                       |
| Degt     | 3,21                       |
|          | <b>43,24 m<sup>2</sup></b> |

## Logement 32

Réalisation d'un ensemble immobilier de 65 logts et 2 commerces

Maître d'Ouvrage  
SCCV D6 PROMOTION  
Rue du Four à chaux 97400  
SAINT-DENIS

Architecte  
RIMPER ARCHITECTURE  
ADRESSE : 181 Rue Marius et  
Ary Leblond  
97430 Tampon



ECH: 1:1, 1:50

date: 26/09/2025

DM

IND: IND 15

CC.32