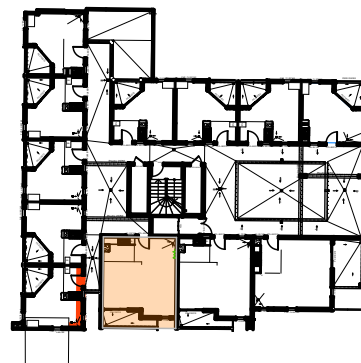
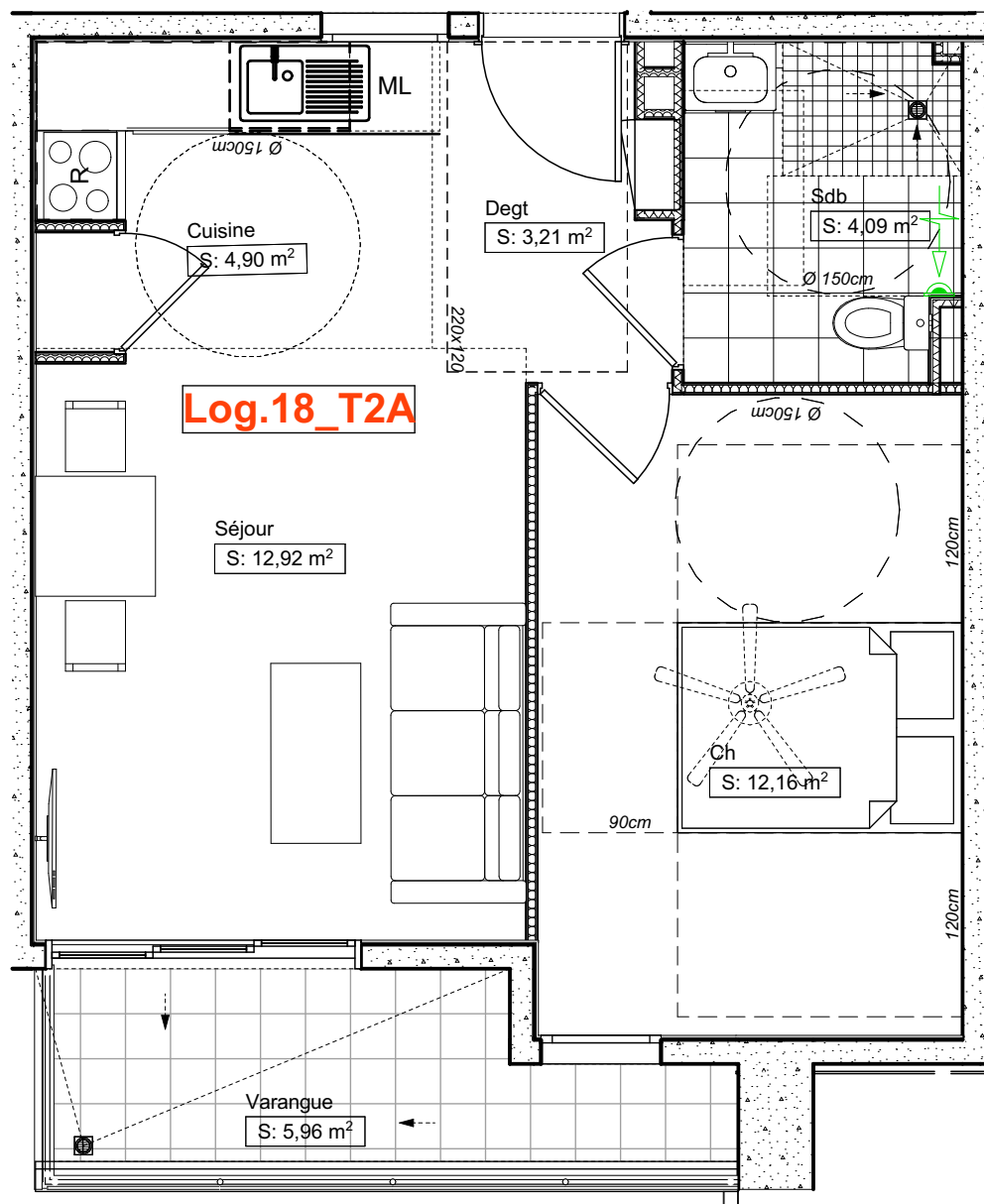


Réalisation d'un ensemble immobilier de 65 logts et 2 commerces



Plan de localisation
R+2

NOTA :
CETTE PIECE GRAPHIQUE EST LA PROPRIETE INTELLECTUELLE DE LA SARL RIMPER ARCHITECTURE.
Les pièces graphiques et écrites du présent dossier "DM" ne peuvent être considérées comme des plans d'exécution et ne pourront être utilisées directement pour l'exécution de l'ouvrage.

Log.18_T2A		
Ch	12,16	
Cuisine	4,90	
Degt	3,21	
Sdb	4,09	
Varangue	5,96	
Séjour	12,92	
		43.24 m²

Logement 18

Réalisation d'un ensemble immobilier de 65 logts et 2 commerces

Maître d'Ouvrage
SCCV D6 PROMOTION
Rue du Four à chaux 97400
SAINT-DENIS

Architecte
RIMPER ARCHITECTURE
ADRESSE : 181 Rue Marius et
Ary Leblond
97430 Tampon



ECH: 1:50, 1:1

date: 26/09/2025

IND: IND 15

DM

CC.18