

MAITRE D'OUVRAGE

SCCV HORIZON
BLEU

Résidence Horizon Bleu

Construction d'un immeuble de 14 logements
17 avenue du Stade
97411 Saint Paul

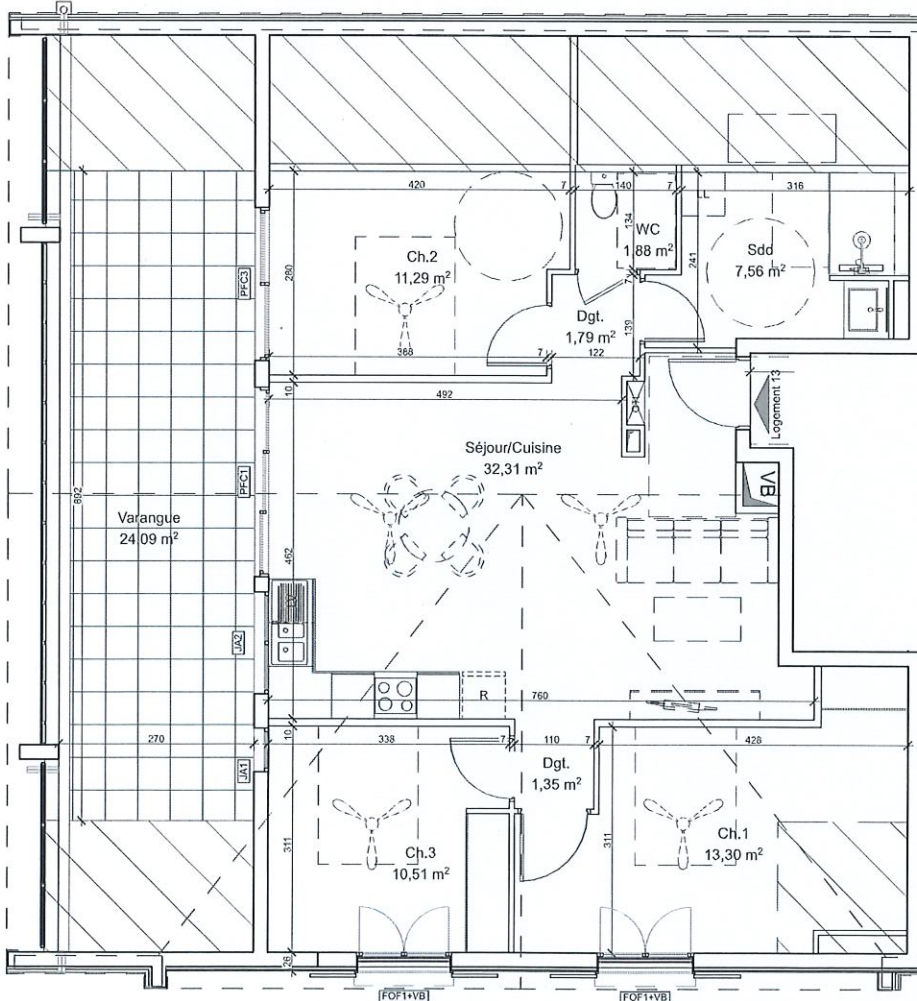
ARCHITECTE



PERSPECTIVE

ECHELLE 1/100°

0 0.5 1 2 5m



PLAN DE REPÉRAGE

NIVEAU	TYPE	LOT n°
Comble	T4	13

Séjour/Cuisine	32,31
Ch.1	13,30
Ch.2	11,29
Ch.3	10,51
Sdd	7,56
WC	1,88
Dgt.	1,79
Dgt.	1,35
Total SHCC	79,99 m²
Varangue	24,09
Total SHT	104,08 m²

+ Surface $\leq 1,80m$
= $2,21m$

Sur tout le lot
Hauteur s/plafond
2,55m

Repère des menuiseries

Logement 13

FOF1+VB	Fenêtre ouvrants à la française + volets battants
JA1	Jalousie
JA2	Jalousie
PFC1	Porte-fenêtre coulissante 3 vantaux
PFC3	Porte-fenêtre coulissante 2 vantaux

INDICE 0

DATE : 10/12/2025

Nota: En fonction des nécessités techniques de réalisation, des modifications sont susceptibles d'être apportées à ce plan. Les soffites, faux-plafonds et gaines ainsi que les plantations et talus sont susceptibles d'évoluer en situation, en nombre et dimensions. Les canalisations, retombées, regards ne sont pas figurés. Les surfaces et dimensions notées sont indicatives, ainsi que le mobilier.