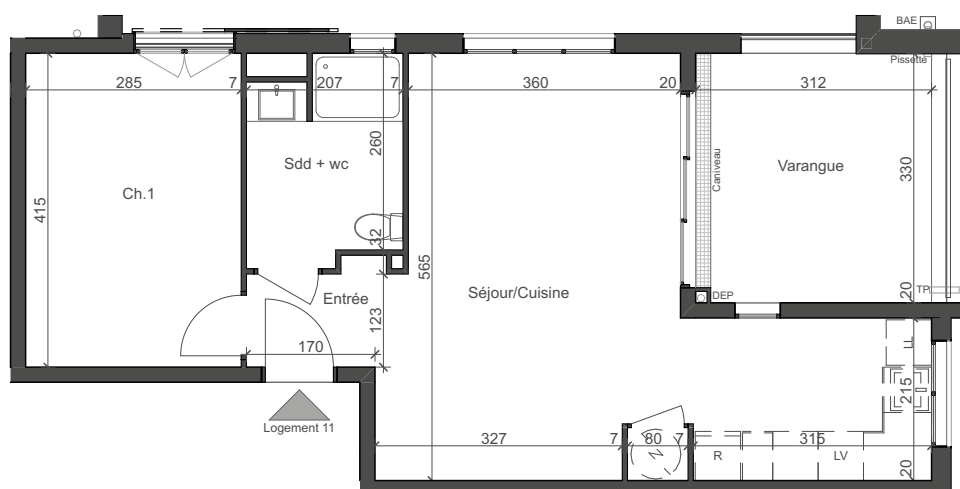


Résidence Horizon Bleu

COMMUNE DE Saint Paul



Plan de repérage



ECHELLE 1/100^e



Nota: En fonction des nécessités techniques de réalisation, des modifications sont susceptibles d'être apportées à ce plan. Les soffites, faux-plafonds et gaines ainsi que les plantations et talus sont susceptibles d'évoluer en situation, en nombre et dimensions. Les canalisations, retombées, regards ne sont pas figurés. les surfaces et dimensions notées sont indicatives, ainsi que le mobilier.

| SURFACES HABITABLES (m²) | | | | | | | | | | | | | | SURFACES ANNEXES (m²) | | |
|----------------------------|---------|-------|-------|-------|--|-------------|---------|--------|---------------------------------|-------|---------------------------------|---------|-------|-----------------------|----------|----------|
| SEJOUR / CUISINE | CH. 1 | CH. 2 | CH. 3 | CH. 4 | CH. 5 | S.D.D.+W.C. | W.C. | ENTREE | DGT. | RANG. | VARANGUE | SECHOIR | AUTRE | J. PRIV. | VARANGUE | TERRASSE |
| 28 m² | 11,8 m² | | | | | 5,3 m² | | 2,1 m² | | | | | | | 10,3 m² | |
| TOTAL SURFACES HABITABLES: | | | | | | | 47,2 m² | | TOTAL SURFACES ANNEXES: 10,3 m² | | | | | | | |
| 3e étage | | | | | LOGEMENT 11 | | | | | | Résidence Horizon Bleu | | | | | |
| Plan de vente | | | | | 17 avenue du Stade 97411 Saint Paul | | | | | | INDICE 0 édité le 13/12/2023 | | | | | |