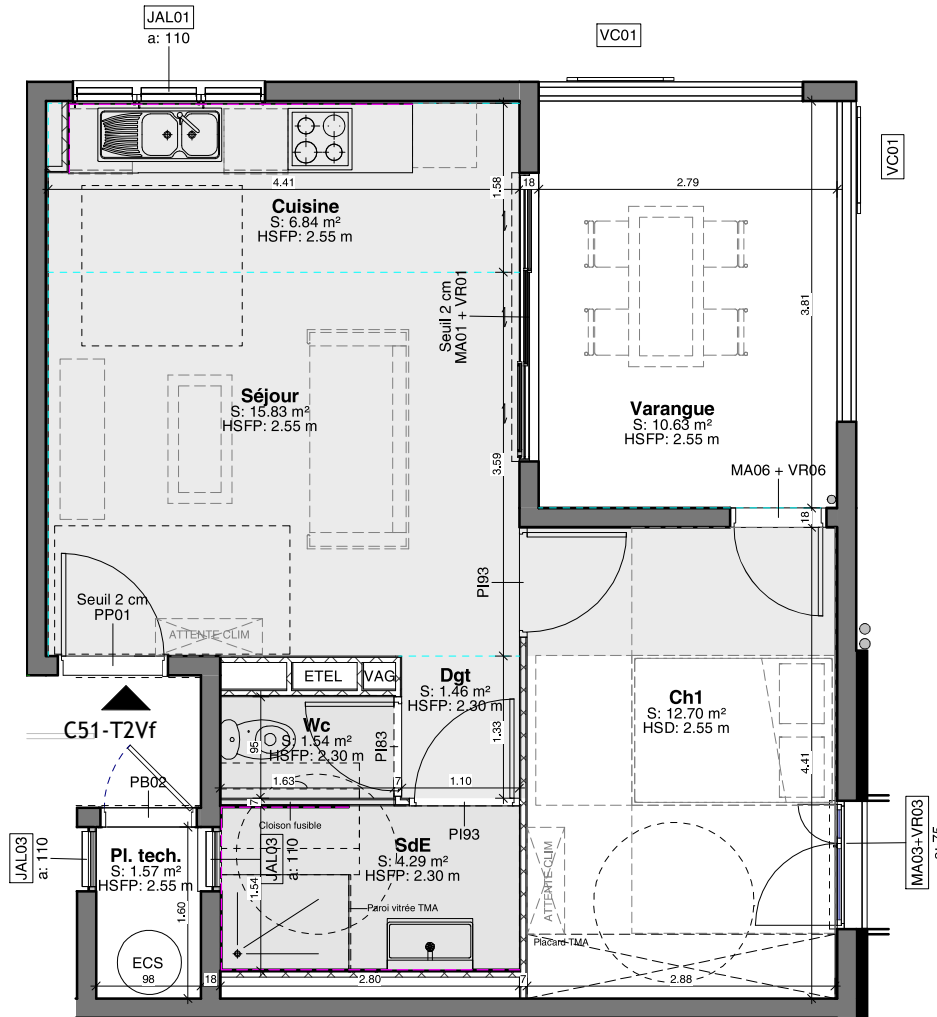


SAINT-PIERROISE

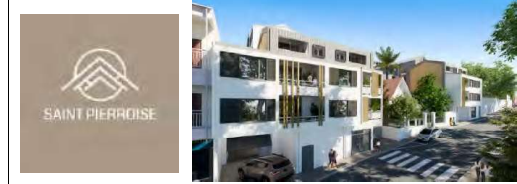
NOTE: PLAN SUSCEPTIBLE DE VARIATIONS EN FONCTION DES NECESSITES REGLEMENTAIRES ET TECHNIQUES DE REALISATION



Echelle: 1/50e

PP/Pi : Porte pleine
 JAL : Jalousie
 MA03/04/05/06/07 : Fenêtre
 MA01/02 : Porte fenêtre
 VR : Volet roulant
 VC : Volet coulissant persienné
 PC : Porte coulissante persiennée

Le présent document exprime la figure et les dispositions générales de l'appartement.
 Des modifications ou des aménagements de détail, nécessaires pour des raisons techniques ou administratives, pourront être apportées aux plans tant en ce qui concerne les dimensions libres que l'équipement. Les retombées, soffites, faux plafond et canalisations... ne sont pas figurées. Ce document est conforme à la loi Carrez.



LOGEMENT / COMMERCE

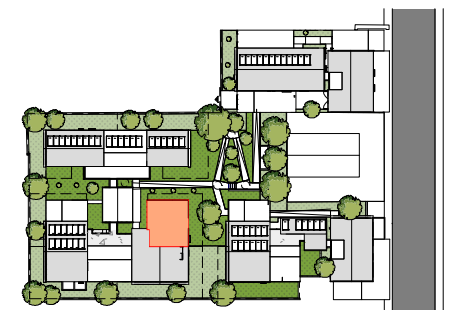
Adresse postale	67 / 71 rue Désiré Barquisseau, 97410 Saint-Pierre.
Niveau	R+5
Typologie	T2Vf
Lot n°	C51

TABLEAU DE SURFACE (LOI CARREZ)

Séjour	15.83 m ²
Chambre 1	12.70 m ²
Cuisine	6.84 m ²
Salle d'eau	4.29 m ²
Wc	1.54 m ²
Dgt + Entrée	1.46 m ²
Total SHAB	42.66 m²
Varangue	10.63 m ²
Séchoir	1.57 m ²
Total SHAB + VAR	54.86 m²

PARKING	C51
---------	-----

PLAN DE REPERAGE LOGEMENT



projet réf. 2002
SAINT-PIERROISE - Construction de 64 logements collectifs et 2 Locaux d'activité

maître d'ouvrage SCCV Saint-Pierroise - 54 Chemin Maxime Riviere, 97410 Saint-Pierre.
 maître d'œuvre 222architectes - Local 7, Imme. ZE Bure@u, 123 Rte de l'Eperon, 97435 St-Gilles-Les-Hauts

document / pièce
62 - C51 T2Vf

phase 02_CDC
 échelle Comme indiqué
 date indice 28/03/2025

