

# SAINT-PIERROISE

NOTE: PLAN SUSCEPTIBLE DE VARIATIONS EN FONCTION DES NECESSITES REGLEMENTAIRES ET TECHNIQUES DE REALISATION



## LOGEMENT / COMMERCE

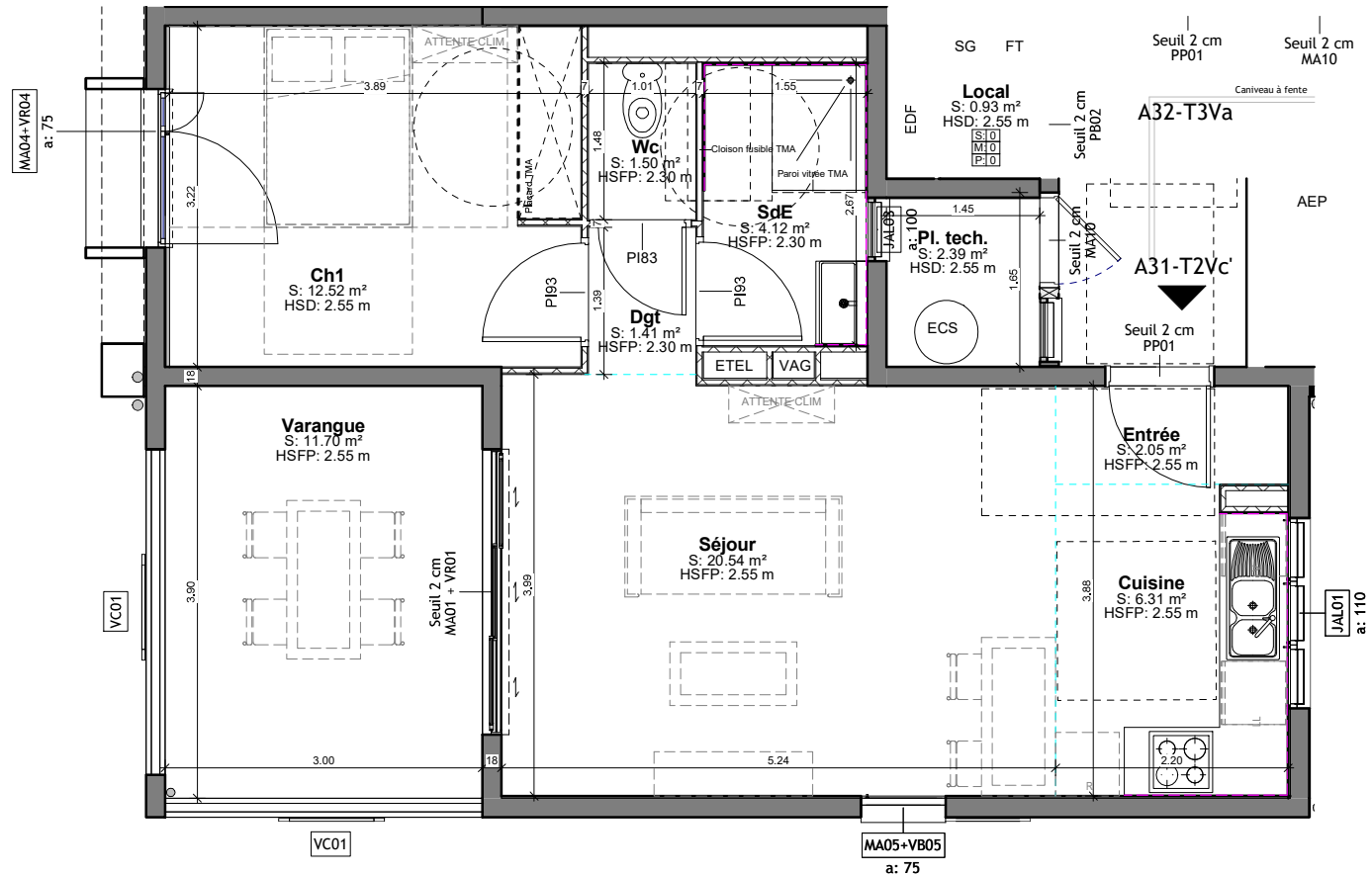
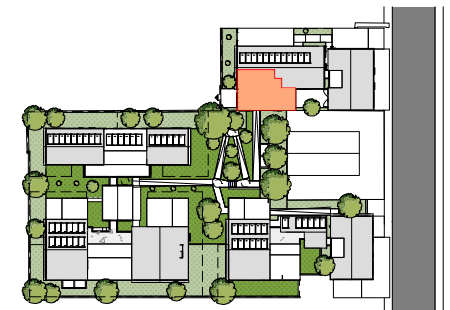
Adresse postale	67 / 71 rue Désiré Barquisseau, 97410 Saint-Pierre.
Niveau	R+3
Typologie	T2Vc'
Lot n°	A31

## TABLEAU DE SURFACE (LOI CARREZ)

Séjour	20.54 m <sup>2</sup>
Chambre 1	12.52 m <sup>2</sup>
Cuisine	6.31 m <sup>2</sup>
Salle d'eau	4.12 m <sup>2</sup>
Wc	1.50 m <sup>2</sup>
Dgt + Entrée	3.46 m <sup>2</sup>
<b>Total SHAB</b>	<b>48.45 m<sup>2</sup></b>
Varangue	11.70 m <sup>2</sup>
Placard tech.	2.39 m <sup>2</sup>
<b>Total SHAB + VAR</b>	<b>62.54 m<sup>2</sup></b>

PARKING	A31
---------	-----

## PLAN DE REPERAGE LOGEMENT



Echelle: 1/50e

PP/PI : Porte pleine  
 JAL : Jalousie  
 MA03/04/05/06/07 : Fenêtre  
 MA01/02 : Porte fenêtre  
 VR : Volet roulant  
 VC : Volet coulissant persienné  
 PC : Porte coulissante persiennée

Le présent document exprime la figure et les dispositions générales de l'appartement.  
 Des modifications ou des aménagements de détail, nécessités pour des raisons techniques ou administratives, pourront être apportées aux plans tant en ce qui concerne les dimensions libres que l'équipement. Les retombées, soffites, faux plafond et canalisations... ne sont pas figurées. Ce document est conforme à la loi Carrez.



projet réf. 2002  
**SAINT-PIERROISE - Construction de 64 logements collectifs et 2 Locaux d'activité**  
 maître d'ouvrage SCCV Saint-Pierroise - 54 Chemin Maxime Riviere, 97410 Saint-Pierre.  
 maître d'œuvre 222architectes - Local 7, Imm. ZE Bure@u, 123 Rte de l'Eperon, 97435 St-Gilles-Les-Hauts

document / pièce  
**09 - A31 T2Vc'**

phase 02\_CDC  
 échelle Comme indiqué  
 date indice 28/03/2025

