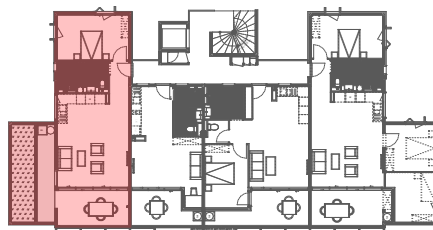


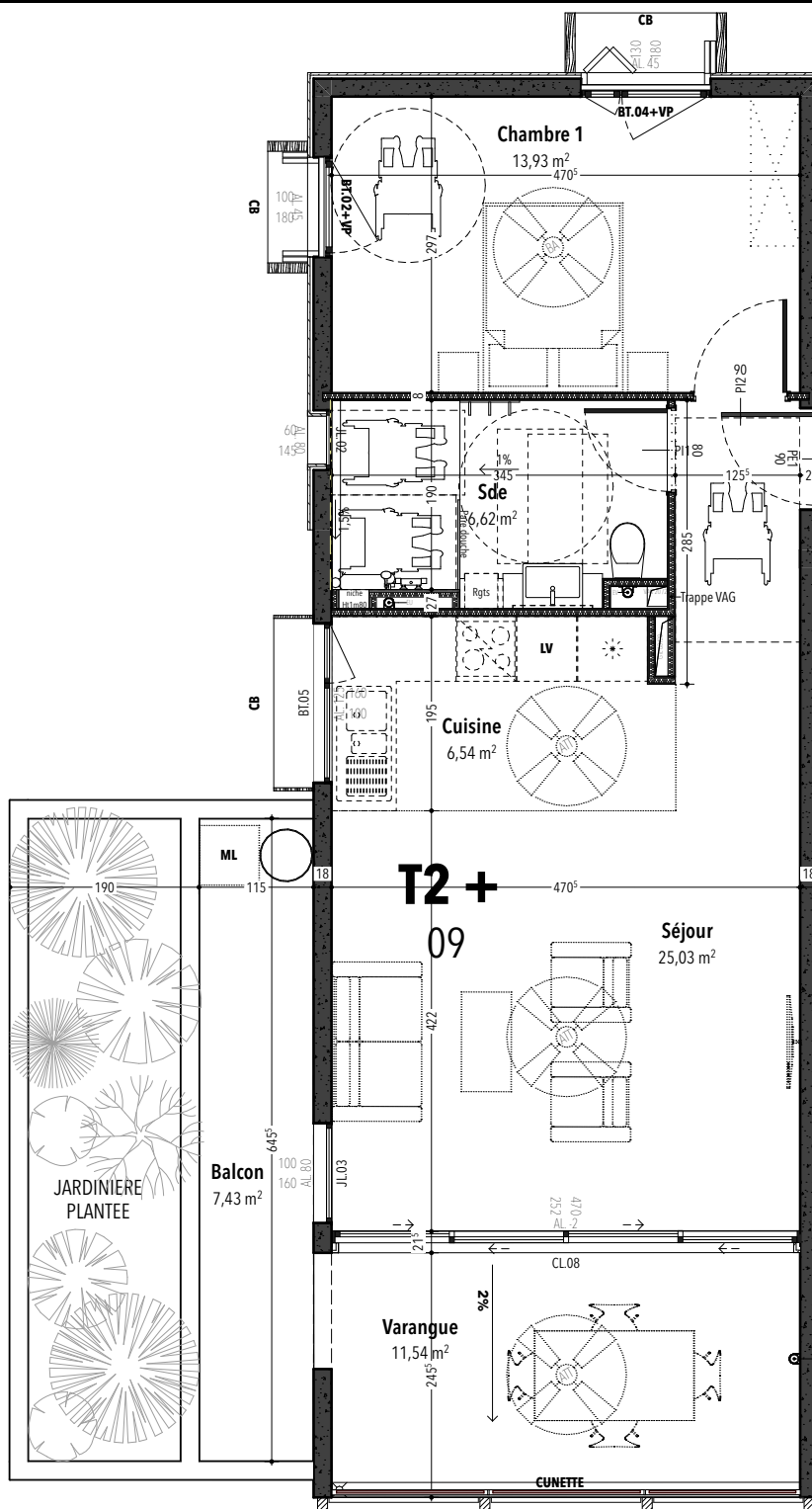
# OPÉRATION LES MADELEINES

Construction de 14 logements  
10 OCTOBRE 2023



PLAN DE REPERAGE

RDC	
R+1	
R+2	
R+3	●
COMBLES	
DUPLEX	



PLAN DU LOGEMENT

TABLEAU RÉCAPITULATIF DES SURFACES

ech: 1:75



TYPE: <b>Logement T2 +</b>		LOGEMENT N°: <b>09</b>																		
Surfaces habitables											Total surfaces habitables extérieures		Surfaces annexes							
Séjour	Chambre 1	Chambre 2	Chambre 3	Chambre 4	Cuisine	W.C	Sde	Séchoir	Dégt. + entrée	Divers (Mezzanine HT>1m80)	TOTAL	Varangue	TOTAL	Porche	Balcon	Var.>14m²	Divers (HT<1m80)	TOTAL		
25,03 m2	13,93 m2	/	/	/	6,54 m2	/	6,62 m2	/	/	/	<b>52,12 m2</b>	11,54 m2	<b>11,54 m2</b>	/	7,43 m2	/	/	<b>7,43 m2</b>		