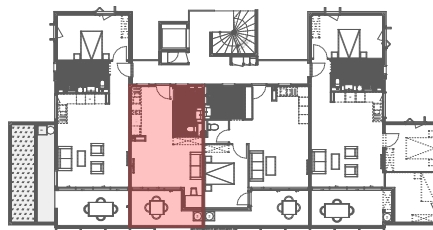


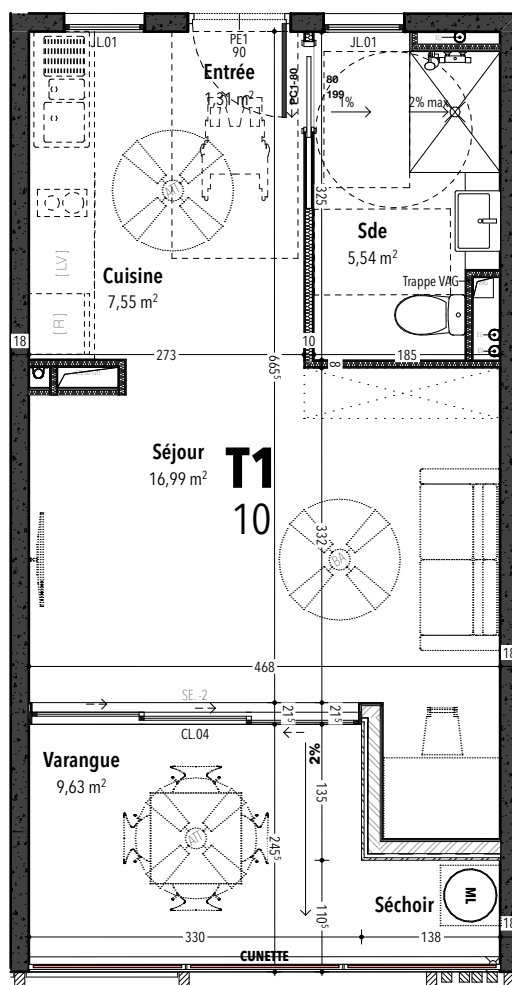
# OPÉRATION LES MADELEINES

Construction de 14 logements  
10 OCTOBRE 2023



PLAN DE REPERAGE

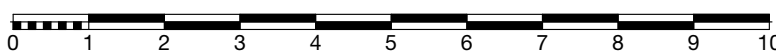
RDC	
R+1	
R+2	
R+3	●
COMBLES	
DUPLEX	



## PLAN DU LOGEMENT

### TABLEAU RÉCAPITULATIF DES SURFACES

ech: 1:75



TYPE: <b>Logement T1</b>		LOGEMENT N°: <b>10</b>																	
Surfaces habitables											Total surfaces habitables extérieures		Surfaces annexes						
Séjour	Chambre 1	Chambre 2	Chambre 3	Chambre 4	Cuisine	W.C	Sde	Séchoir	Dégt. + entrée	Divers (Mezzanine HT>1m80)	TOTAL	Varangue	TOTAL	Porche	Balcon	Var.>14m2	Divers (HT<1m80)	TOTAL	
16,99 m2	/	/	/	/	7,55 m2	/	5,54 m2	/	1,31 m2	/	31,39 m2	9,63 m2	9,63 m2	/	/	/	/	/	