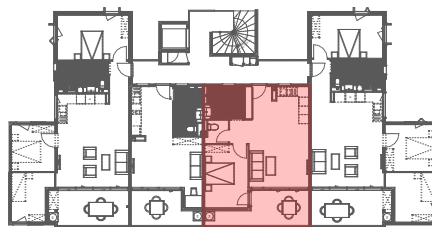


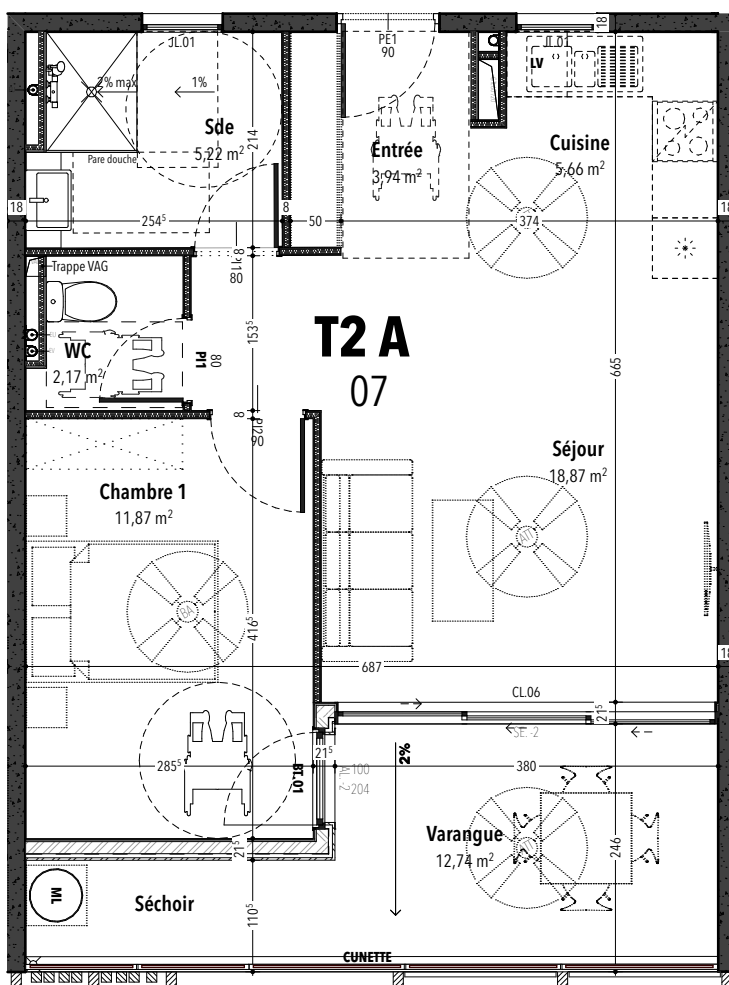
OPÉRATION LES MADELEINES

Construction de 14 logements
10 OCTOBRE 2023



PLAN DE REPERAGE

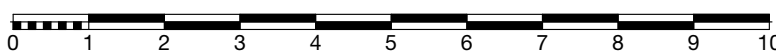
RDC	
R+1	
R+2	●
R+3	
COMBLES	
DUPLEX	



PLAN DU LOGEMENT

TABLEAU RÉCAPITULATIF DES SURFACES

ech: 1:75



TYPE: Logement T2 A		LOGEMENT N°: 07																
Surfaces habitables											Total surfaces habitables extérieures		Surfaces annexes					
Séjour	Chambre 1	Chambre 2	Chambre 3	Chambre 4	Cuisine	W.C	Sde	Séchoir	Dégt. + entrée	Divers (Mezzanine HT>1m80)	TOTAL	Varangue	TOTAL	Porche	Balcon	Var.>14m2	Divers (HT<1m80)	TOTAL
18,87 m2	11,87 m2	/	/	/	5,66 m2	2,17 m2	5,22 m2	/	3,94 m2	/	47,73 m2	12,74 m2	12,74 m2	/	/	/	/	/