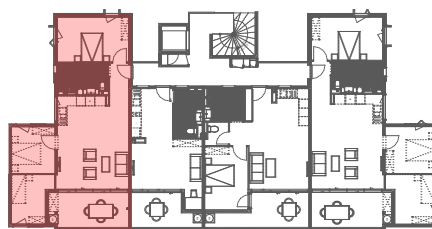


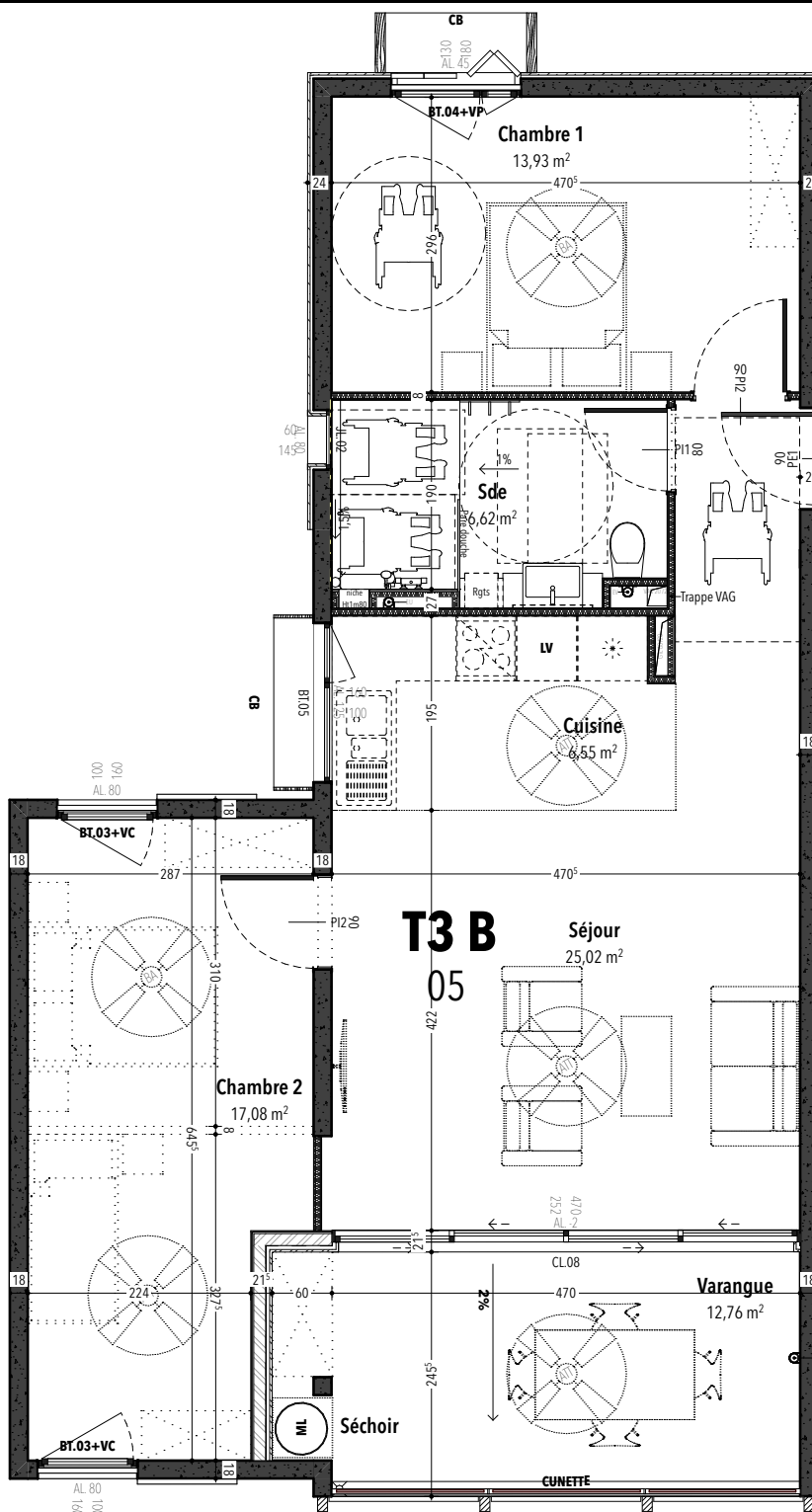
OPÉRATION LES MADELEINES

Construction de 14 logements
10 OCTOBRE 2023



PLAN DE REPERAGE

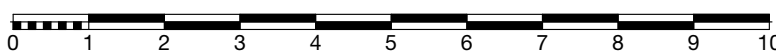
RDC	
R+1	
R+2	●
R+3	
COMBLES	
DUPLEX	



PLAN DU LOGEMENT

TABLEAU RÉCAPITULATIF DES SURFACES

ech: 1:75



TYPE: Logement T3 B		LOGEMENT N°: 05																	
Surfaces habitables											Total surfaces habitables extérieures		Surfaces annexes						
Séjour	Chambre 1	Chambre 2	Chambre 3	Chambre 4	Cuisine	W.C	Sde	Séchoir	Dégt. + entrée	Divers (Mezzanine HT>1m80)	TOTAL	Varangue	TOTAL	Porche	Balcon	Var.>14m2	Divers (pit<1m80)	TOTAL	
25,02 m2	13,93 m2	17,08 m2	/	/	6,55 m2	/	6,62 m2	/	/	/	69,20 m2	12,76 m2	12,76 m2	/	/	/	/	/	