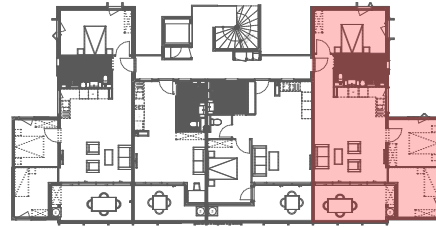


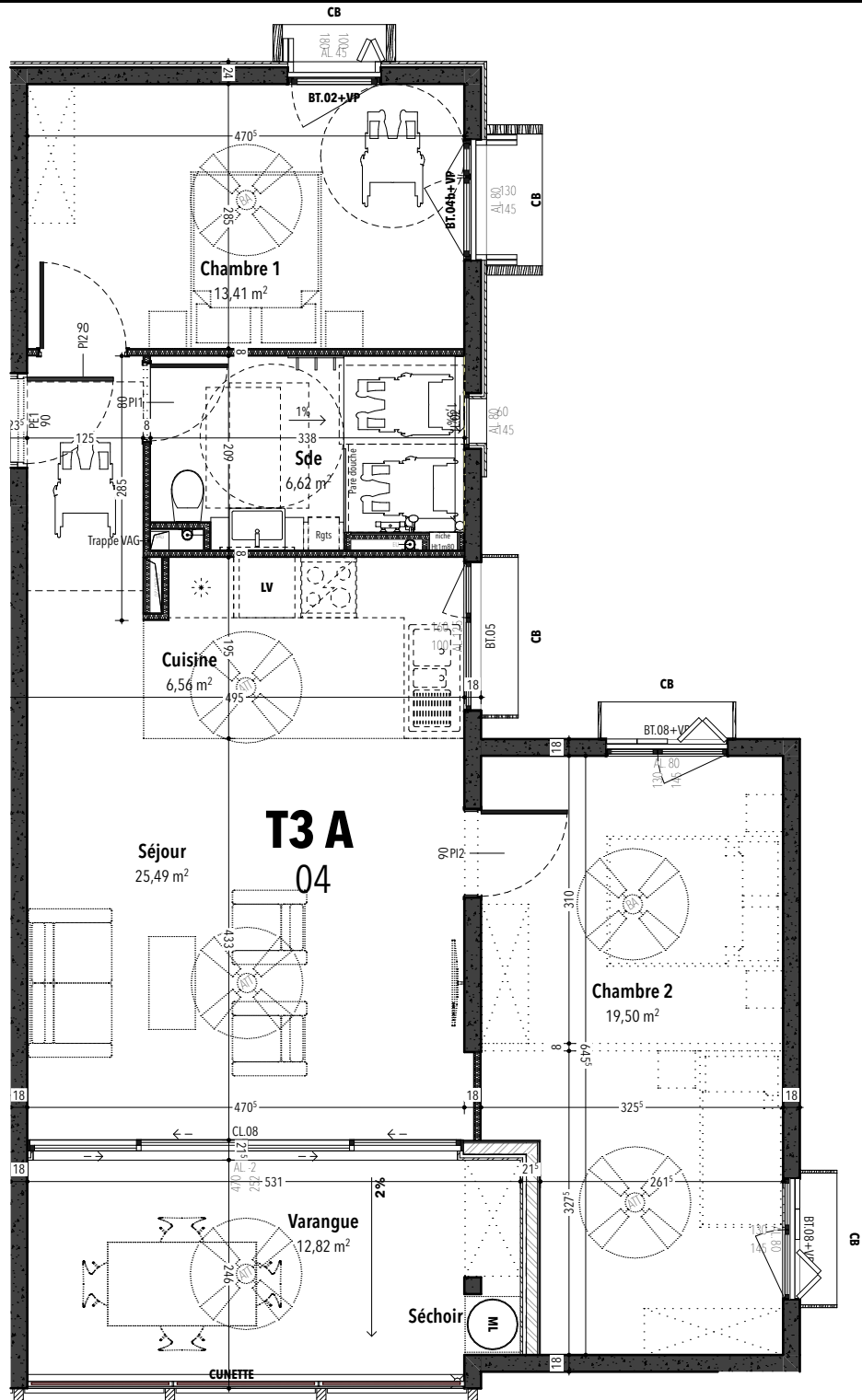
OPÉRATION LES MADELEINES

Construction de 14 logements
10 OCTOBRE 2023



PLAN DE REPERAGE

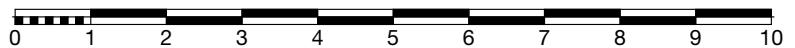
RDC	
R+1	●
R+2	
R+3	
COMBLES	
DUPLEX	



PLAN DU LOGEMENT

TABLEAU RÉCAPITULATIF DES SURFACES

ech: 1:75



TYPE: Logement T3 A		LOGEMENT N°: 04																	
Surfaces habitables											Total surfaces habitables extérieures		Surfaces annexes						
Séjour	Chambre 1	Chambre 2	Chambre 3	Chambre 4	Cuisine	W.C	Sde	Séchoir	Dégt. + entrée	Divers (Mezzanine HT>1m80)	TOTAL	Varangue	TOTAL	Porche	Balcon	Var.>14m²	Divers (HT<1m80)	TOTAL	
25,49 m²	13,41 m²	19,50 m²	/	/	6,56 m²	/	6,62 m²	/	/	/	71,58 m²	12,82 m²	12,82 m²	/	/	/	/	/	