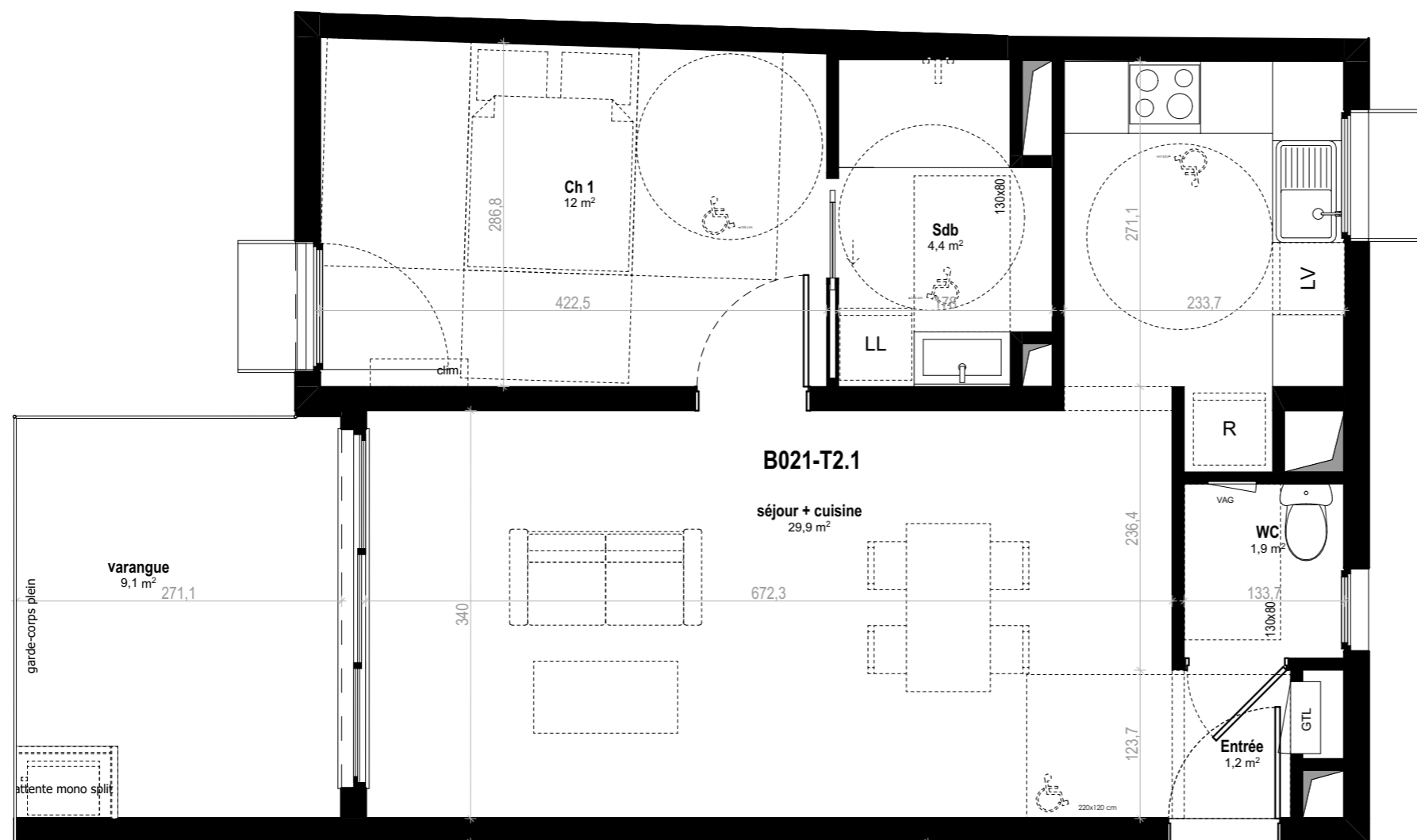
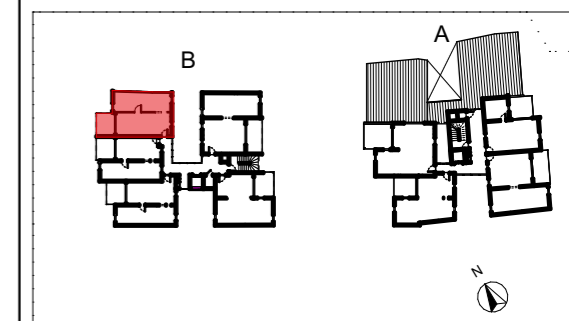




COMMUNE DE BELLEPIERRE-SAINT-DENIS



PROVISOIRE  
AGENCE



PLAN DE REPERAGE / LOCALISATION R+4 - BAT B

RECAPITULATIF DES SURFACES

T2, B021, T2.1		
Int	Ch 1	12,0
Int	Entrée	1,2
Int	Sdb	4,4
Int	séjour + cuisine	29,9
Int	WC	1,9
		<b>49,4 m²</b>
Ext	varangue	9,1
		<b>9,1 m²</b>

Logement defiscalisable en Pinel +

NOTA : Des modifications sont susceptibles d'être apportées à ce plan en fonction des nécessités techniques, réglementaires et administratives, tant en ce qui concerne les dimensions libres, que l'emplacement des équipements qui figurent à titre indicatif. Les retombées, soffites, faux-plafonds, canalisations ne sont pas systématiquement représentés.

Février  
2023

**Maître d'ouvrage**  
**BECARRE**  
2 Rue de Penthièvre  
75008 PARIS  
Tél: 01 40 60 67 62  
Mail: abertetto@becarre.com

**Architectes**  
**L'atelier architectes**  
24, rue de la Petite-Île  
97400 Saint-Denis  
tél: 02 62 23 70 01 Fax: 02 62 23 73 36  
latelier.architectes@wanadoo.fr

OPERATION LES TROIS SALAZES - construction de 53 LGT COLLECTIFS  
Plan de pré-commercialisation  
**Cellule T2.1/ R+4**

Échelle: 1:50

B021