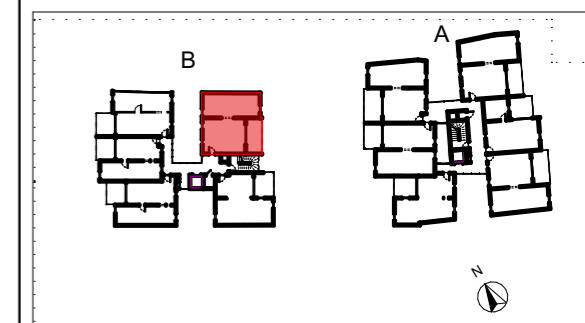


**PROVISOIRE**  
**AGENCE**



COMMUNE DE BELLEPIERRE-SAINT-DENIS



PLAN DE REPERAGE / LOCALISATION R+3 - BAT B

RECAPITULATIF DES SURFACES

T3, B017, T3.1			
Int	Ch 1		9,5
Int	Ch 2		11,7
Int	Dgt		1,7
Int	Entrée		3,1
Int	Sdb		5,0
Int	Séjour + Cuisine		25,3
Int	Wc		2,7
			<b>59,0 m²</b>
Ext	varangue		11,1
			<b>11,1 m²</b>

NOTA : Des modifications sont susceptibles d'être apportées à ce plan en fonction des nécessités techniques, réglementaires et administratives, tant en ce qui concerne les dimensions libres, que l'emplacement des équipements qui figurent à titre indicatif. Les retombées, soffites, faux-plafonds, canalisations ne sont pas systématiquement représentés.

Février 2023

**Maître d'ouvrage**  
**BECARRE**  
2 Rue de Penthièvre  
75008 PARIS  
Tél: 01 40 60 67 62  
Mail: abertetto@becarre.com

**Architectes**  
**L'atelier architectes**  
24, rue de la Petite-Île  
97400 Saint-Denis  
tél: 02 62 23 70 01 Fax: 02 62 23 73 36  
latelier.architectes@wanadoo.fr

**OPERATION LES TROIS SALAZES - construction de 53 LGT COLLECTIFS**  
**Plan de pré-commercialisation**  
**Cellule T3.1/ R+3**

Échelle: 1:50

**B017**