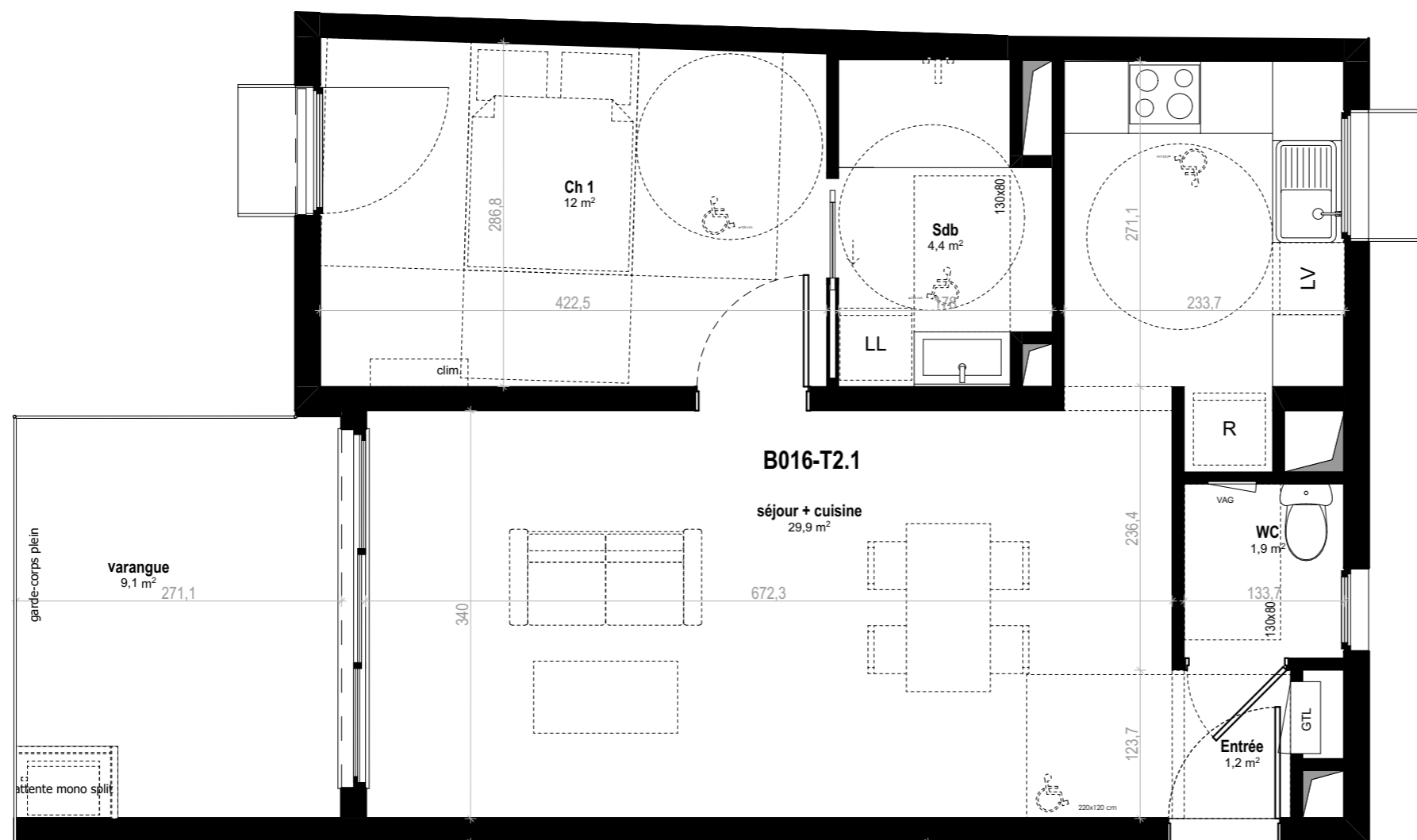
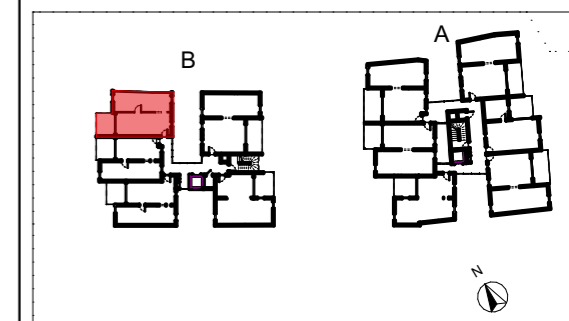




COMMUNE DE BELLEPIERRE-SAINT-DENIS



PROVISOIRE
AGENCE



PLAN DE REPERAGE / LOCALISATION R+3 - BAT B

RECAPITULATIF DES SURFACES

T2, B016, T2.1			
Int	Ch 1		12,0
Int	Entrée		1,2
Int	Sdb		4,4
Int	séjour + cuisine		29,9
Int	WC		1,9
			49,4 m²
Ext	varangue		9,1
			9,1 m²

Logement defiscalisable en Pinel +

NOTA : Des modifications sont susceptibles d'être apportées à ce plan en fonction des nécessités techniques, réglementaires et administratives, tant en ce qui concerne les dimensions libres, que l'emplacement des équipements qui figurent à titre indicatif. Les retombées, soffites, faux-plafonds, canalisations ne sont pas systématiquement représentés.

Février 2023

Maître d'ouvrage
BECARRE
2 Rue de Penthièvre
75008 PARIS
Tél: 01 40 60 67 62
Mail: abertetto@becarre.com

Architectes
L'atelier architectes
24, rue de la Petite-Île
97400 Saint-Denis
tél: 02 62 23 70 01 Fax: 02 62 23 73 36
latelier.architectes@wanadoo.fr

OPERATION LES TROIS SALAZES - construction de 53 LGT COLLECTIFS
Plan de pré-commercialisation
Cellule T2.1/ R+3

Échelle: **1:50**

B016