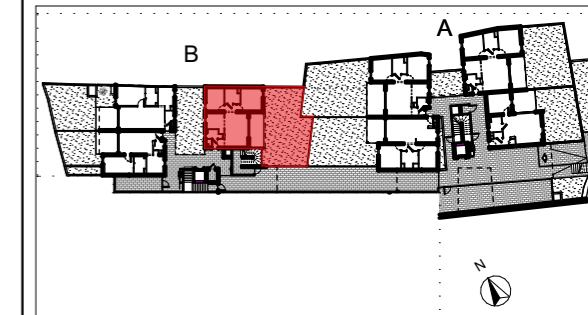


AGENCE



COMMUNE DE BELLEPIERRE-SAINT-DENIS



PLAN DE REPERAGE / LOCALISATION RDC - BAT B

RECAPITULATIF DES SURFACES

T3, B003, T3.1			
Int	Ch 1		9,5
Int	Ch 2		11,7
Int	Dgt		1,7
Int	Entrée		3,1
Int	Sdb		5,0
Int	Séjour + Cuisine		25,3
Int	Wc		2,7
			59,0 m²
Ext	JARDIN PRIVATIF		74,2
Ext	varangue		11,0
			85,2 m²

NOTA : Des modifications sont susceptibles d'être apportées à ce plan en fonction des nécessités techniques, réglementaires et administratives, tant en ce qui concerne les dimensions libres, que l'emplacement des équipements qui figurent à titre indicatif. Les retombées, soffites, faux-plafonds, canalisations ne sont pas systématiquement représentés.

Février 2023	Maître d'ouvrage BECARRE 2 Rue de Penthièvre 75008 PARIS Tél: 01 40 60 67 62 Mail: abertetto@becarre.com	Architectes L'atelier architectes 24, rue de la Petite-Île 97400 Saint-Denis tél: 0262 23 70 01 Fax: 0262 23 73 36 l'atelier.architectes@wanadoo.fr
	OPERATION LES TROIS SALAZES - construction de 53 LGT COLLECTIFS Plan de pré-commercialisation Cellule T3.1 / RDC	

Échelle: 1:60	B003
----------------------	-------------