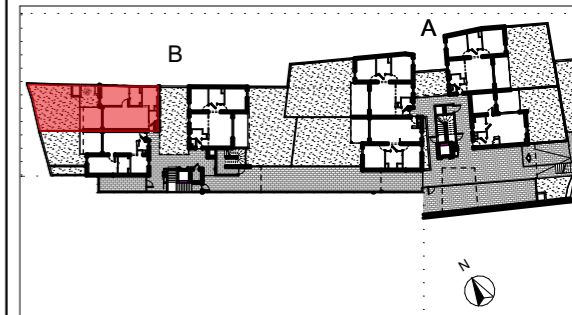
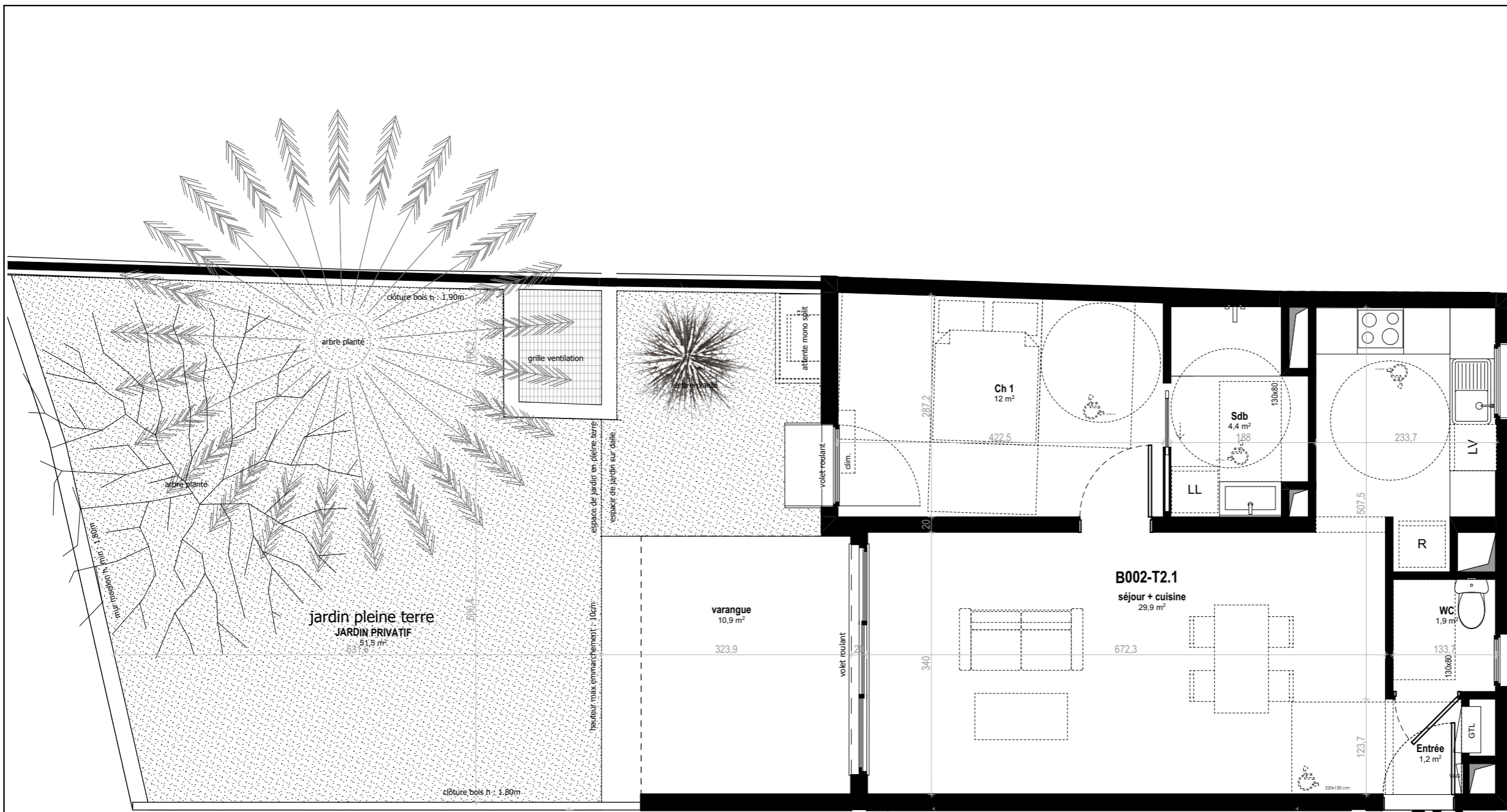




COMMUNE DE BELLEPIERRE-SAINT-DENIS



PLAN DE REPERAGE / LOCALISATION RDC - BAT B

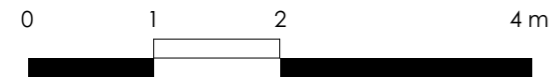
RECAPITULATIF DES SURFACES

T2, B002, T2.1		
Int	Ch 1	12,0
Int	Entrée	1,2
Int	Sdb	4,4
Int	séjour + cuisine	29,9
Int	WC	1,9
		<b>49,4 m²</b>
Ext	JARDIN PRIVATIF	51,5
Ext	varangue	10,9
		<b>62,4 m²</b>

Logement defiscalisable en Pinel +

NOTA : Des modifications sont susceptibles d'être apportées à ce plan en fonction des nécessités techniques, réglementaires et administratives, tant en ce qui concerne les dimensions libres, que l'emplacement des équipements qui figurent à titre indicatif. Les retombées, soffites, faux-plafonds, canalisations ne sont pas systématiquement représentés.

**PROVISOIRE**  
**AGENCE**



**Maître d'ouvrage**  
**BECARRE**  
 2 Rue de Penthièvre  
 75008 PARIS  
 Tél: 01 40 60 67 62  
 Mail: abertetto@becarre.com

**Architectes**  
**L'atelier architectes**  
 24, rue de la Petite-Île  
 97400 Saint-Denis  
 tél: 0262 23 70 01 Fax: 0262 23 73 36  
 latelier.architectes@wanadoo.fr

**OPERATION LES TROIS SALAZES - construction de 53 LGT COLLECTIFS**  
**Plan de pré-commercialisation**  
**Cellule T2.1/ RDC**

**Échelle: 1:60**

**B002**

Février 2023