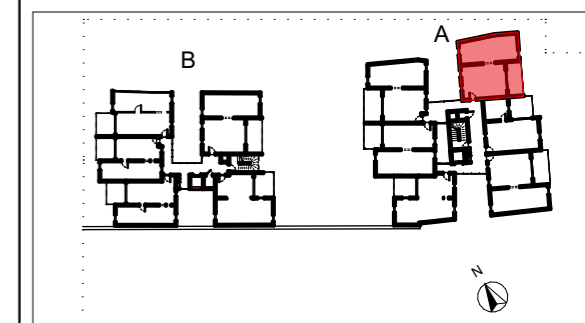


**ROVISOIRE**  
**AGENCE**

COMMUNE DE BELLEPIERRE-SAINT-DENIS



PLAN DE REPERAGE / LOCALISATION R+2 - BAT A

RECAPITULATIF DES SURFACES

T3, A013, T3.4		
Int	Ch 1	12,8
Int	Ch 2	10,6
Int	Dgt	2,4
Int	Entrée	2,7
Int	Sdb	5,0
Int	Séjour + Cuisine	25,9
Int	WC	2,6
		<b>62,0 m²</b>
Ext	varangue	11,0
		<b>11,0 m²</b>

Logement defiscalisable en Pinel +

NOTA : Des modifications sont susceptibles d'être apportées à ce plan en fonction des nécessités techniques, réglementaires et administratives, tant en ce qui concerne les dimensions libres, que l'emplacement des équipements qui figurent à titre indicatif. Les retombées, soffites, faux-plafonds, canalisations ne sont pas systématiquement représentés.

Février 2023

**Maître d'ouvrage**  
**BECARRE**  
2 Rue de Penthièvre  
75008 PARIS  
Tél: 01 40 60 67 62  
Mail: abertetto@becarre.com

**Architectes**  
**L'atelier architectes**  
24, rue de la Petite-Île  
97400 Saint-Denis  
tél: 0262 23 70 01 Fax: 0262 23 73 36  
latelier.architectes@wanadoo.fr

**OPERATION LES TROIS SALAZES - construction de 53 LGT COLLECTIFS**  
**Plan de pré-commercialisation**  
**Cellule T3.4/ R+2**

Échelle: **1:50**

**A013**