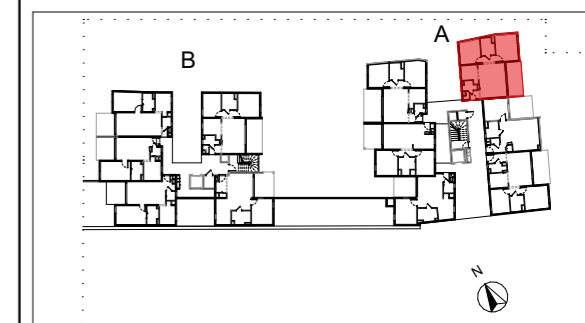




ROVISOIRE
AGENCE



COMMUNE DE BELLEPIERRE-SAINT-DENIS



PLAN DE REPERAGE / LOCALISATION R+1 - BAT A

RECAPITULATIF DES SURFACES

T3, A007, T3.4		
Int	Ch 1	12,8
Int	Ch 2	10,6
Int	Dgt	2,4
Int	Entrée	2,7
Int	Sdb	5,0
Int	Séjour + Cuisine	25,9
Int	WC	2,6
		62,0 m²
Ext	varangue	11,0
		11,0 m²

Logement defiscalisable en Pinel +

NOTA : Des modifications sont susceptibles d'être apportées à ce plan en fonction des nécessités techniques, réglementaires et administratives, tant en ce qui concerne les dimensions libres, que l'emplacement des équipements qui figurent à titre indicatif. Les retombées, soffites, faux-plafonds, canalisations ne sont pas systématiquement représentés.

Février 2023

Maître d'ouvrage
BECARRE
2 Rue de Penthièvre
75008 PARIS
Tél: 01 40 60 67 62
Mail: abertetto@becarre.com

Architectes
L'atelier architectes
24, rue de la Petite-Île
97400 Saint-Denis
tél: 0262 23 70 01 Fax: 0262 23 73 36
latelier.architectes@wanadoo.fr

OPERATION LES TROIS SALAZES - construction de 53 LGT COLLECTIFS
Plan de pré-commercialisation
Cellule T3.4/ R+1

Échelle: **1:50**

A007