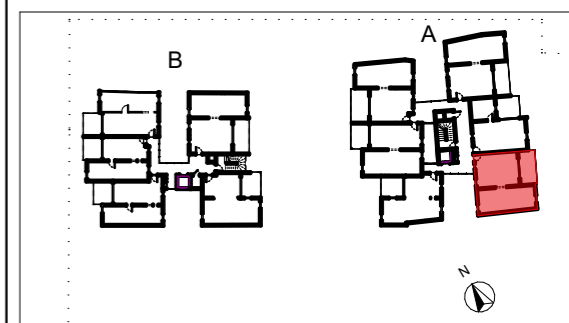




VISOIRE
AGENCE



COMMUNE DE BELLEPIERRE-SAINT-DENIS



PLAN DE REPERAGE / LOCALISATION R+3 - BAT A

RECAPITULATIF DES SURFACES

T3, A021, T3.5			
Int	Ch 1		12,7
Int	Ch 2		9,8
Int	Dgt		1,7
Int	Entrée		3,6
Int	Sdb		4,4
Int	Séjour + Cuisine		23,8
Int	WC		2,9
			58,9 m²
Ext	varangue		12,0
			12,0 m²

NOTA : Des modifications sont susceptibles d'être apportées à ce plan en fonction des nécessités techniques, réglementaires et administratives, tant en ce qui concerne les dimensions libres, que l'emplacement des équipements qui figurent à titre indicatif. Les retombées, soffites, faux-plafonds, canalisations ne sont pas systématiquement représentés.

Février 2023

Maître d'ouvrage
BECARRE
2 Rue de Penthièvre
75008 PARIS
Tél: 01 40 60 67 62
Mail: abertetto@becarre.com

Architectes
L'atelier architectes
24, rue de la Petite-Île
97400 Saint-Denis
tél: 02 62 23 70 01 Fax: 02 62 23 73 36
latelier.architectes@wanadoo.fr

OPERATION LES TROIS SALAZES - construction de 53 LGT COLLECTIFS
Plan de pré-commercialisation
Cellule T3.5/ R+3

Échelle: 1:50

A021