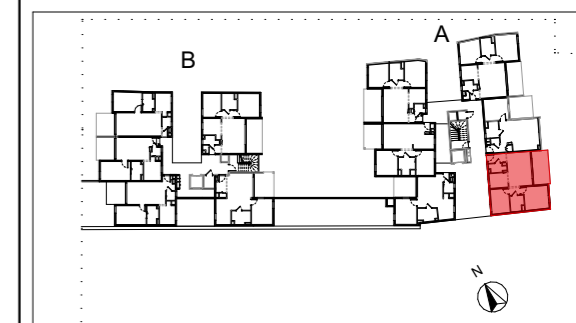




**VISOIRE**  
**AGENCE**



COMMUNE DE BELLEPIERRE-SAINT-DENIS



PLAN DE REPERAGE / LOCALISATION R+1 - BAT A

RECAPITULATIF DES SURFACES

| T3, A009, T3.5 |                  |  |                |
|----------------|------------------|--|----------------|
| Int            | Ch 1             |  | 12,7           |
| Int            | Ch 2             |  | 9,8            |
| Int            | Dgt              |  | 1,7            |
| Int            | Entrée           |  | 3,6            |
| Int            | Sdb              |  | 4,4            |
| Int            | Séjour + Cuisine |  | 23,8           |
| Int            | WC               |  | 2,9            |
|                |                  |  | <b>58,9 m²</b> |
| Ext            | varangue         |  | 12,0           |
|                |                  |  | <b>12,0 m²</b> |

NOTA : Des modifications sont susceptibles d'être apportées à ce plan en fonction des nécessités techniques, réglementaires et administratives, tant en ce qui concerne les dimensions libres, que l'emplacement des équipements qui figurent à titre indicatif. Les retombées, soffites, faux-plafonds, canalisations ne sont pas systématiquement représentés.

Février 2023

**Maître d'ouvrage**  
**BECARRE**  
2 Rue de Penthièvre  
75008 PARIS  
Tél: 01 40 60 67 62  
Mail: abertetto@becarre.com

**Architectes**  
**L'atelier architectes**  
24, rue de la Petite-Île  
97400 Saint-Denis  
tél: 02 62 23 70 01 Fax: 02 62 23 73 36  
latelier.architectes@wanadoo.fr

**OPERATION LES TROIS SALAZES - construction de 53 LGT COLLECTIFS**  
**Plan de pré-commercialisation**  
**Cellule T3.5/ R+1**

Échelle: **1:50**

**A009**