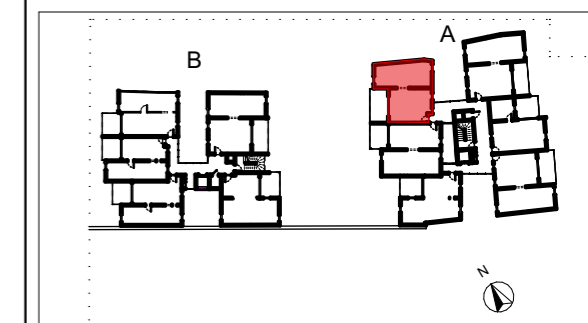




PROVISOIRE
AGENCE



COMMUNE DE BELLEPIERRE-SAINT-DENIS



PLAN DE REPERAGE / LOCALISATION R+2 - BAT A

RECAPITULATIF DES SURFACES

T3, A012, T3.2		
Int	Ch 1	12,0
Int	Ch 2	10,3
Int	Dgt	2,5
Int	Entrée	2,5
Int	Sdb	4,9
Int	Séjour + Cuisine	24,5
Int	WC	2,0
		58,7 m²
Ext	varangue	12,1
		12,1 m²

NOTA : Des modifications sont susceptibles d'être apportées à ce plan en fonction des nécessités techniques, réglementaires et administratives, tant en ce qui concerne les dimensions libres, que l'emplacement des équipements qui figurent à titre indicatif. Les retombées, soffites, faux-plafonds, canalisations ne sont pas systématiquement représentés.

Février 2023

Maître d'ouvrage
BECARRE
2 Rue de Penthièvre
75008 PARIS
Tél: 01 40 60 67 62
Mail: abertetto@becarre.com

Architectes
L'atelier architectes
24, rue de la Petite-Île
97400 Saint-Denis
tél: 02 62 23 70 01 Fax: 02 62 23 73 36
latelier.architectes@wanadoo.fr

OPERATION LES TROIS SALAZES - construction de 53 LGT COLLECTIFS
Plan de pré-commercialisation
Cellule T3.2/ R+2

Échelle: 1:50

A012