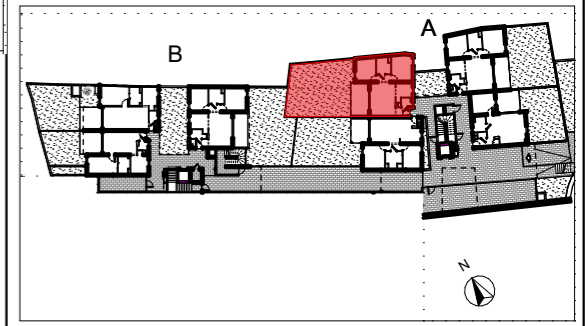
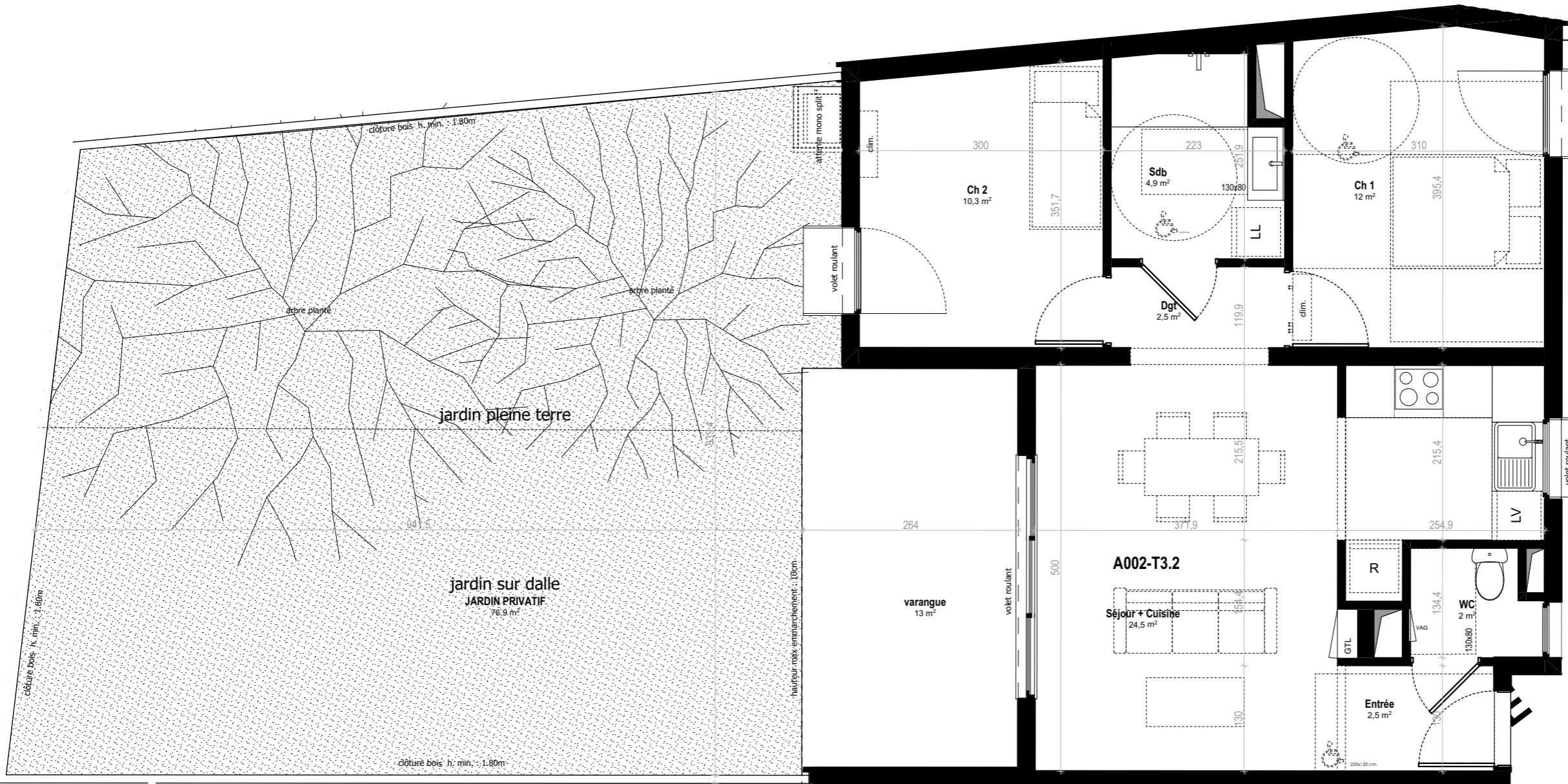




COMMUNE DE BELLEPIERRE-SAINT-DENIS

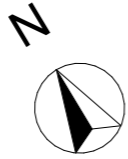
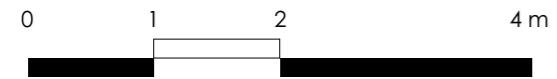


PLAN DE REPERAGE / LOCALISATION RDC - BAT A

RECAPITULATIF DES SURFACES

T3, A002, T3.2			
Int	Ch 1		12.0
Int	Ch 2		10.3
Int	Dgt		2.5
Int	Entrée		2.5
Int	Sdb		4.9
Int	Séjour + Cuisine		24.5
Int	WC		2.0
			58,7 m²
Ext	JARDIN PRIVATIF		76.9
Ext	varangue		13.0
			89,9 m²

NOTA : Des modifications sont susceptibles d'être apportées à ce plan en fonction des nécessités techniques, réglementaires et administratives, tant en ce qui concerne les dimensions libres, que l'emplacement des équipements qui figurent à titre indicatif. Les retombées, soffites, faux-plafonds, canalisations ne sont pas systématiquement représentés.



PROVINC
AGENCE

Maître d'ouvrage
BECARRE
 2 Rue de Penthièvre
 75008 PARIS
 Tél: 01 40 60 67 62
 Mail: abertetto@becarre.com

Architectes
L'atelier architectes
 24, rue de la Petite-Île
 97400 Saint-Denis
 tél: 0262 23 70 01 Fax: 0262 23 73 36
 latelier.architectes@wanadoo.fr

OPERATION LES TROIS SALAZES - construction de 53 LGT COLLECTIFS
 Plan de pré-commercialisation
Cellule T3.2/ RDC

Échelle: **1:60** **A002**