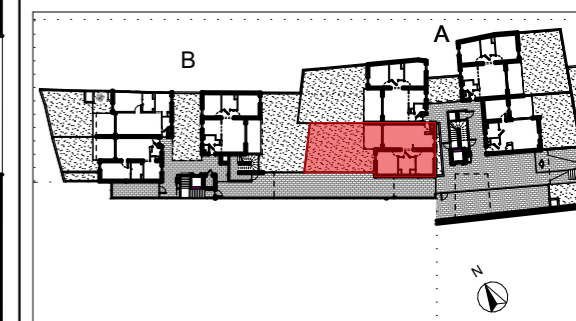
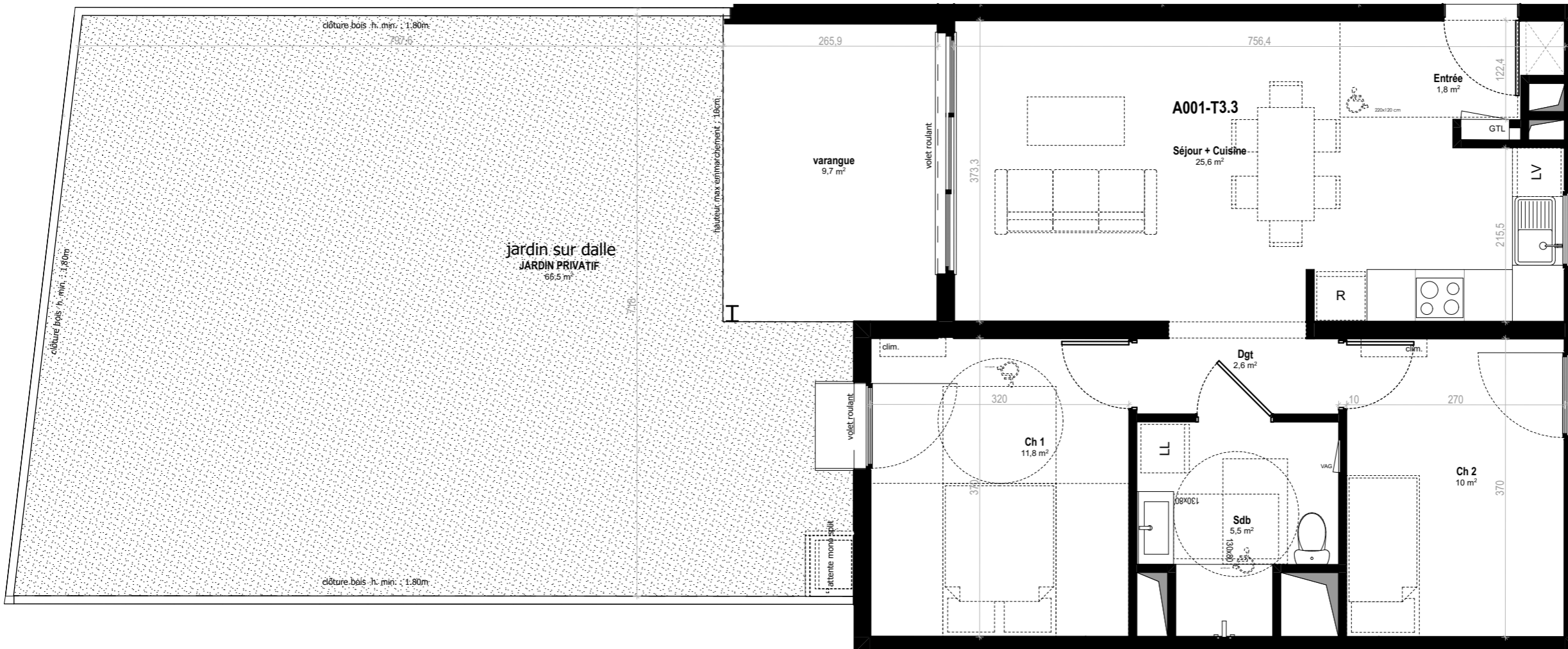




COMMUNE DE BELLEPIERRE-SAINT-DENIS



PLAN DE REPERAGE / LOCALISATION RDC - BAT A

RECAPITULATIF DES SURFACES

T3, A001, T3.3		
Int	Ch 1	11,8
Int	Ch 2	10,0
Int	Dgt	2,6
Int	Entrée	1,8
Int	Sdb	5,5
Int	Séjour + Cuisine	25,6
		57,3 m²
Ext	JARDIN PRIVATIF	65,5
Ext	varangue	9,7
		75,2 m²

NOTA : Des modifications sont susceptibles d'être apportées à ce plan en fonction des nécessités techniques, réglementaires et administratives, tant en ce qui concerne les dimensions libres, que l'emplacement des équipements qui figurent à titre indicatif. Les retombées, soffites, faux-plafonds, canalisations ne sont pas systématiquement représentés.



PROVINCE
AGENCE

Février
2023

Maître d'ouvrage
BECARRE
2 Rue de Penthièvre
75008 PARIS
Tél: 01 40 60 67 62
Mail: abertetto@becarre.com

Architectes
L'atelier architectes
24, rue de la Petite-Île
97400 Saint-Denis
Tél: 02 62 23 70 01 Fax: 02 62 23 73 36
latelier.architectes@wanadoo.fr

OPERATION LES TROIS SALAZES - construction de 53 LGT COLLECTIFS
Plan de pré-commercialisation
Cellule T3.3/ RDC

Échelle: **1:60**

A001