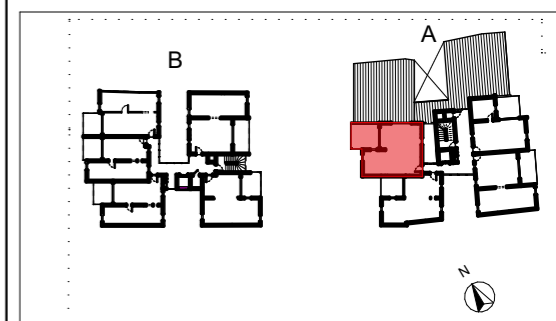
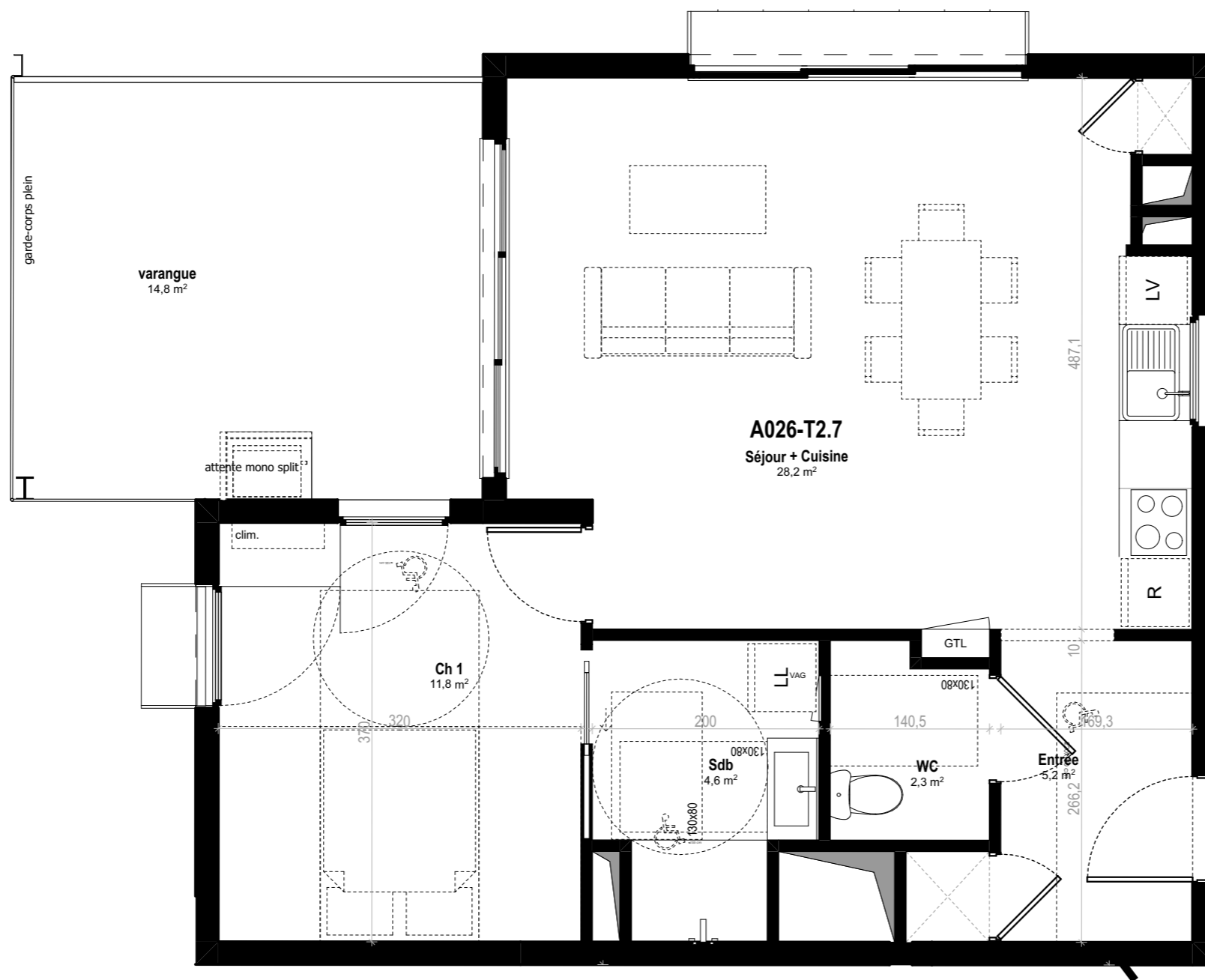




COMMUNE DE BELLEPIERRE-SAINT-DENIS



PLAN DE REPERAGE / LOCALISATION R+4 - BAT A

RECAPITULATIF DES SURFACES

T2, A026, T2.7		
Int	Ch 1	11,8
Int	Entrée	5,2
Int	Sdb	4,6
Int	Séjour + Cuisine	28,2
Int	WC	2,3
		52,1 m²
Ext	varangue	14,8
		14,8 m²

Logement defiscalisable en Pinel +

NOTA : Des modifications sont susceptibles d'être apportées à ce plan en fonction des nécessités techniques, réglementaires et administratives, tant en ce qui concerne les dimensions libres, que l'emplacement des équipements qui figurent à titre indicatif. Les retombées, soffites, faux-plafonds, canalisations ne sont pas systématiquement représentés.



VISOIRE
AGENCE

Février 2023

Maître d'ouvrage
BECARRE
2 Rue de Penthièvre
75008 PARIS
Tél: 01 40 60 67 62
Mail: abertetto@becarre.com

Architectes
L'atelier architectes
24, rue de la Petite-Île
97400 Saint-Denis
tél: 0262 23 70 01 Fax: 0262 23 73 36
latelier.architectes@wanadoo.fr

OPERATION LES TROIS SALAZES - construction de 53 LGT COLLECTIFS
Plan de pré-commercialisation
Cellule T2.7/ R+4

Échelle: 1:50

A026