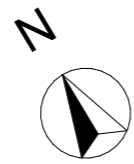
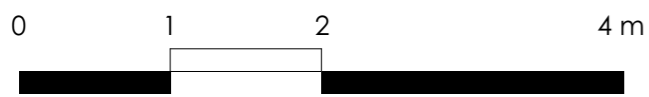
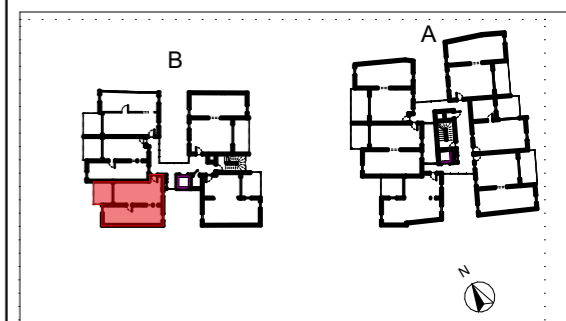


PROVISOIRE
AGENCE



COMMUNE DE BELLEPIERRE-SAINT-DENIS



PLAN DE REPERAGE / LOCALISATION R+3 - BAT B

RECAPITULATIF DES SURFACES

T2, B014, T2.3		
Int	Ch 1	12,5
Int	Entrée	3,6
Int	Sdb	4,5
Int	séjour + cuisine	25,9
Int	WC	1,8
		48,3 m²
Ext	varangue	9,4
		9,4 m²

Logement defiscalisable en Pinel +

NOTA : Des modifications sont susceptibles d'être apportées à ce plan en fonction des nécessités techniques, réglementaires et administratives, tant en ce qui concerne les dimensions libres, que l'emplacement des équipements qui figurent à titre indicatif. Les retombées, soffites, faux-plafonds, canalisations ne sont pas systématiquement représentés.

Février
2023

Maître d'ouvrage
BECARRE
2 Rue de Penthièvre
75008 PARIS
Tél: 01 40 60 67 62
Mail: abertetto@becarre.com

Architectes
L'atelier architectes
24, rue de la Petite-Île
97400 Saint-Denis
tél: 0262 23 70 01 Fax: 0262 23 73 36
latelier.architectes@wanadoo.fr

OPERATION LES TROIS SALAZES - construction de 53 LGT COLLECTIFS
Plan de pré-commercialisation
Cellule T2.3/ R+3

Échelle: 1:50

B014