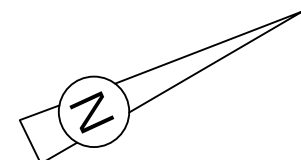
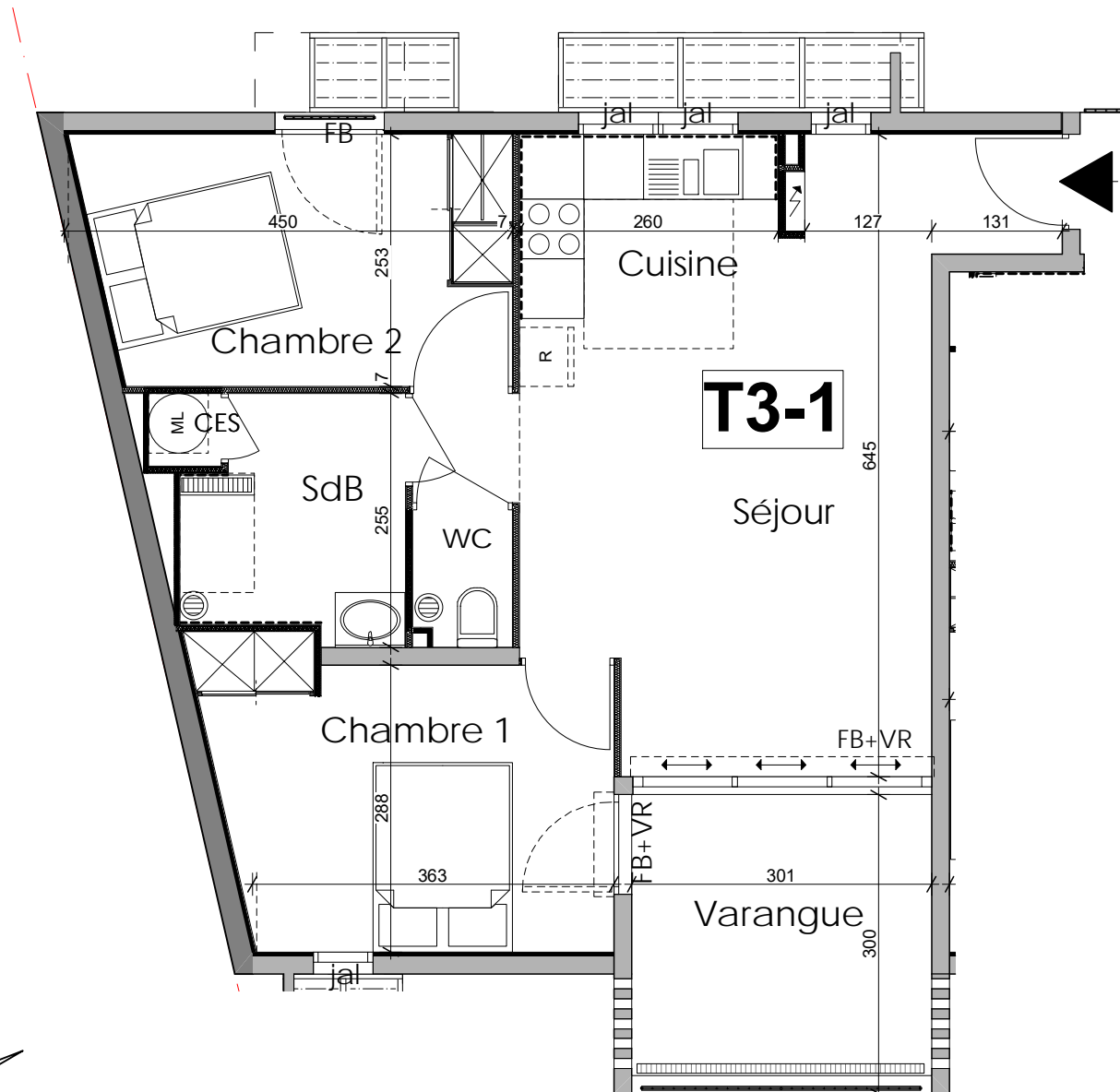


# Plan de commercialisation



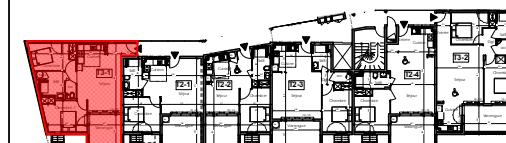
Le présent plan est établi sur la base du dossier permis de construire et pourra subir des adaptations dimensionnelles, techniques ou d'organisation, afin de répondre aux contraintes induites par les études détaillées d'exécution. Les soffites et faux-plafonds sont dessinés à titre indicatif et sont susceptibles d'être modifiés.

# Le Vanillier

10, Rue Edmond Albius  
97400 Saint-Denis



PLAN DE REPERAGE



## 07 T3-1 - NIVEAU R+1

Entrée	2.88 m <sup>2</sup>
Séjour cuisine	25.06 m <sup>2</sup>
Chambre 1	11.70 m <sup>2</sup>
Chambre 2	10.54 m <sup>2</sup>
Salle de bains	5.66 m <sup>2</sup>
WC	1.34 m <sup>2</sup>

TOTAL 57.18 m<sup>2</sup>

Varangue 9.03 m<sup>2</sup>