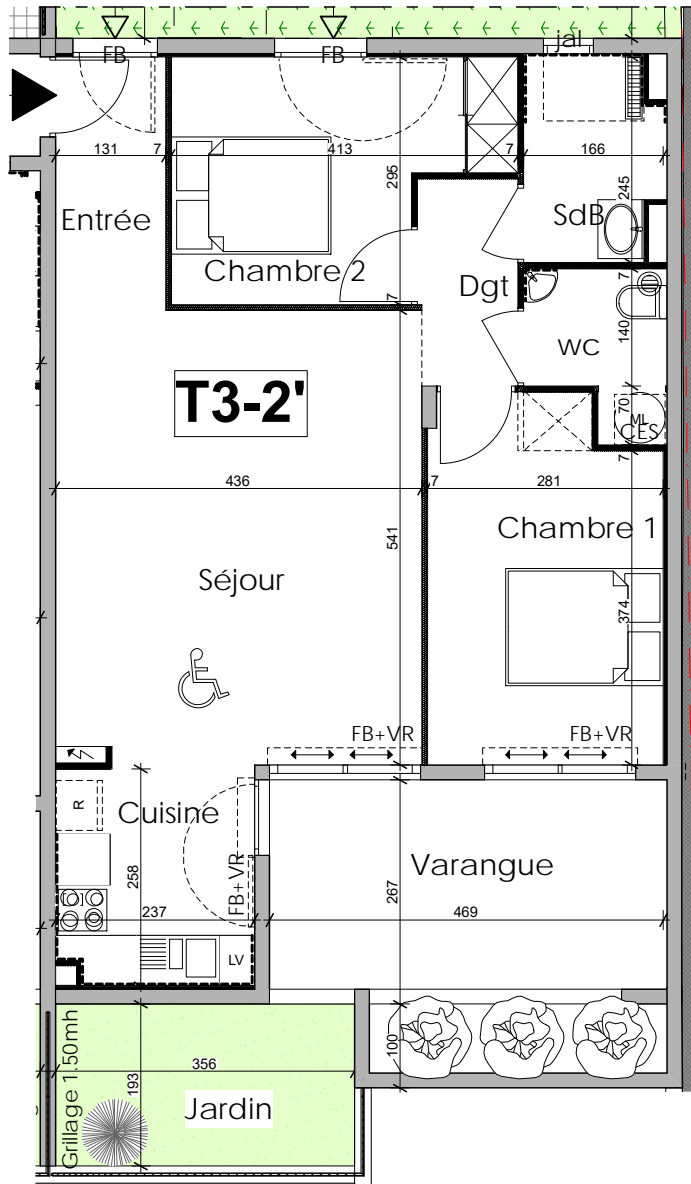
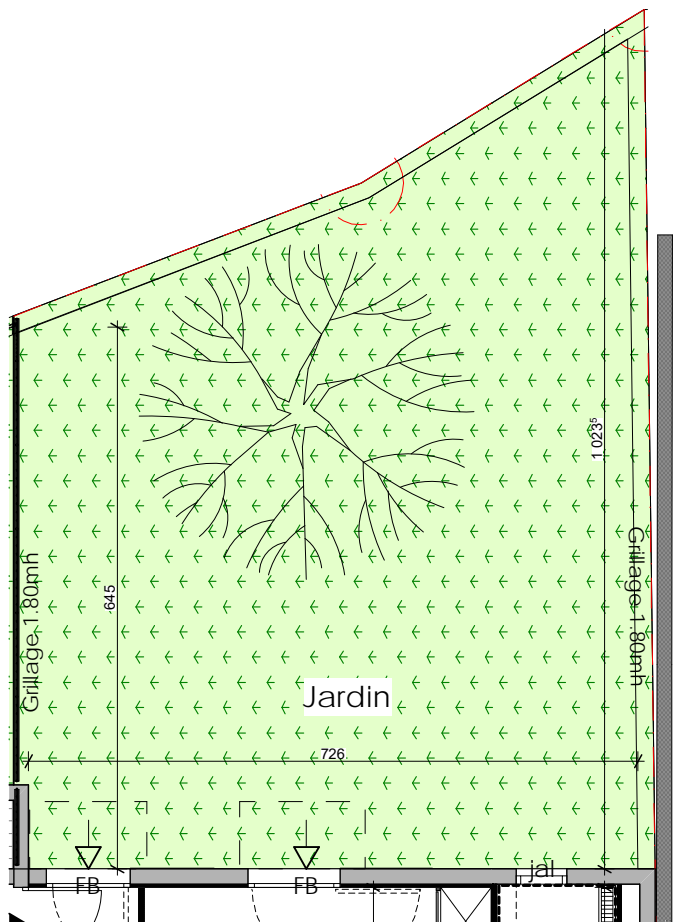


Plan de commercialisation

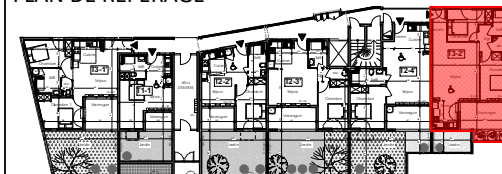


Le Vanillier

10, Rue Edmond Albius
97400 Saint-Denis



PLAN DE REPERAGE



06 T3-2 - NIVEAU RdC

Entrée	2.86 m ²
Séjour cuisine	30.65 m ²
Chambre 1	11.83 m ²
Chambre 2	10.19 m ²
Salle de bains	3.87 m ²
WC	2.96 m ²
Dégagement	2.92 m ²

TOTAL 65.28 m²

Varangue 12.52 m²
Jardin 66.90 m²

Le présent plan est établi sur la base du dossier permis de construire et pourra subir des adaptations dimensionnelles, techniques ou d'organisation, afin de répondre aux contraintes induites par les études détaillées d'exécution. Les soffites et faux-plafonds sont dessinés à titre indicatif et sont susceptibles d'être modifiés.