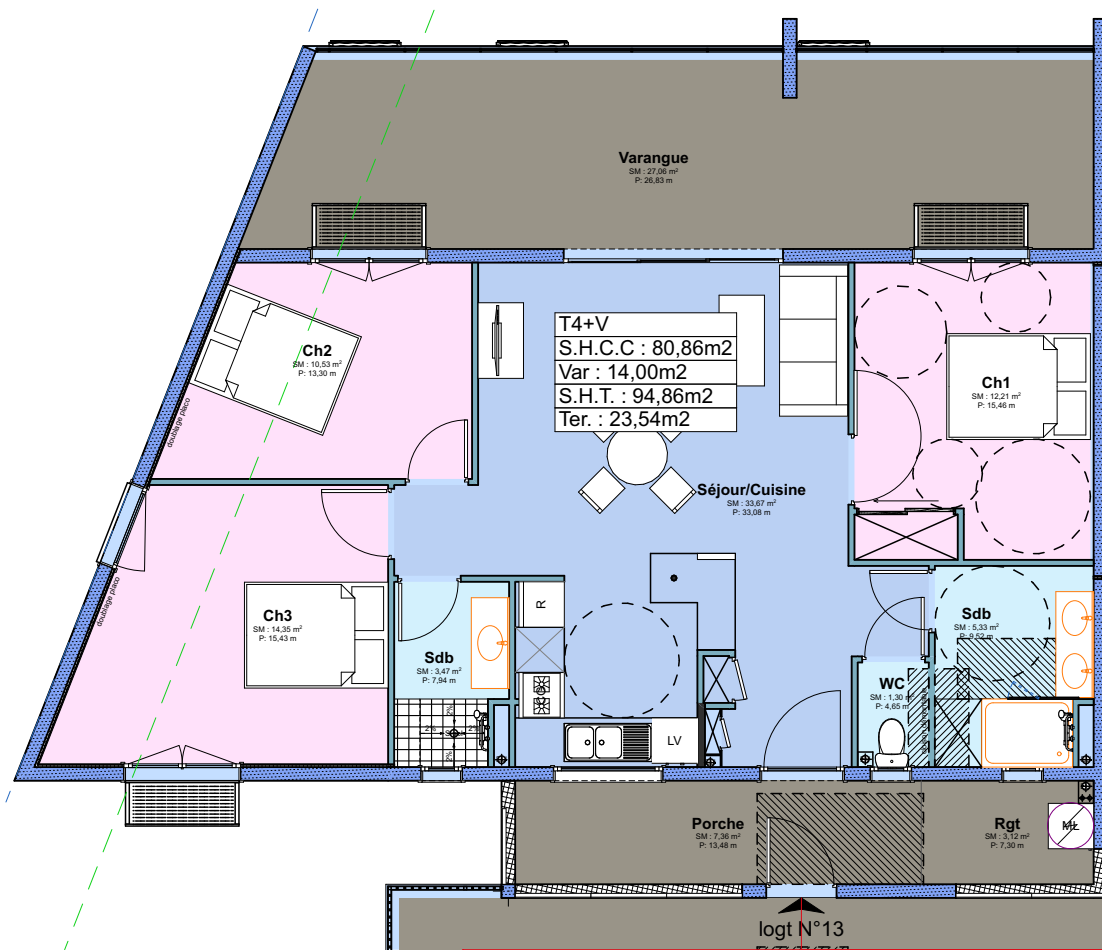


**OPERATION "Résidence GISELE"**  
**28 LOGEMENTS**  
**Commune de Saint-Paul**

SCCV NA 07  
 5 Rue du Pressoir  
 Le-Piton-Saint-Leu  
 97424 SAINT-LEU

**MTA & C ARCHITECTES**  
 52b Avenue Leconte de Lisle  
 97490 SAINTE-GLOUATRE  
 Tél : 0262 4 25 95  
 Email : secrelariat.mta@gmail.com



Date: 28/10/2022

Etabli par : SAS MTA&C

Echelle: 1:100

Surfaces Habitables												Surfaces Annexes			
Séjour	Cuisine	Ch.1	Ch.2	Ch.3	Ch.4	Varangue	Séchoir	S.d.B	W.C	Entrée	Degt	Balcon	Terrasse	Jardin privatif	
33,67m <sup>2</sup>		12,21m <sup>2</sup>	10,53m <sup>2</sup>	14,35m <sup>2</sup>		14,00m <sup>2</sup>		8,80m <sup>2</sup>	1,30m <sup>2</sup>				23,54m <sup>2</sup>		
Total Surfaces Habitables												94,86m <sup>2</sup>	Total SA	23,54m <sup>2</sup>	

Type T4+V	Niveau	R+1	<b>OPERATION "LES FLAMBOYANTS"</b> <b>28 LOGEMENTS</b>
Lgt N° 13	Rue Hubert Delisle		