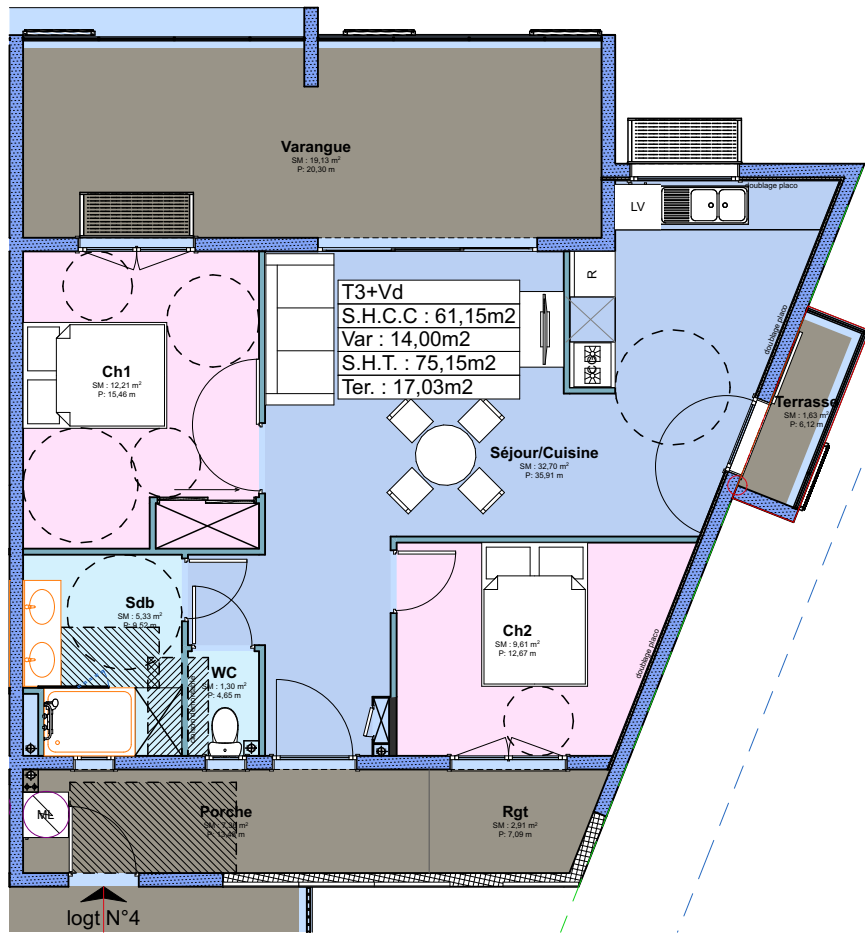
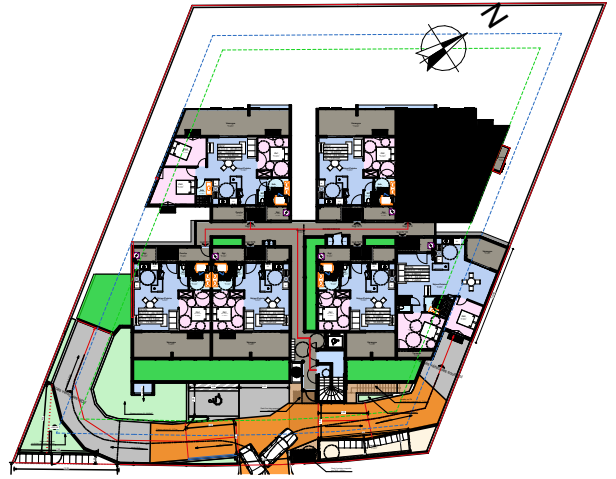


**OPERATION "Résidence GISELE"**  
**28 LOGEMENTS**  
**Commune de Saint-Paul**

SCCV NA 07  
 5 Rue du Pressoir  
 Le-Piton-Saint-Leu  
 97424 SAINT-LEU

**MTA & C ARCHITECTES**  
 52b Avenue Leconte de Lisle  
 97490 SAINTE-GLOIRE DE  
 Tél : 0262 4 25 95  
 Email : secrelariat.mta@gmail.com



Echelle: 1:100

Date: 28/10/2022

Etabli par : SAS MTA&C

Surfaces Habitables												Surfaces Annexes			
Séjour	Cuisine	Ch.1	Ch.2	Ch.3	Ch.4	Varangue	Séchoir	S.d.B	W.C	Entrée	Degt	Balcon	Terrasse	Jardin privatif	
32,70m <sup>2</sup>		12,21m <sup>2</sup>	9,61m <sup>2</sup>			14,00m <sup>2</sup>		5,33m <sup>2</sup>	1,30m <sup>2</sup>				17,03m <sup>2</sup>		
Total Surfaces Habitables												75,15m <sup>2</sup>	Total SA	17,03m <sup>2</sup>	

Type T3+Vd	Niveau		RDC	<b>OPERATION "LES FLAMBOYANTS"</b> <b>28 LOGEMENTS</b>
	Lgt N° 04		Rue Hubert Delisle	