



**Vue depuis la rue du Général De Gaulle à Saint Denis**

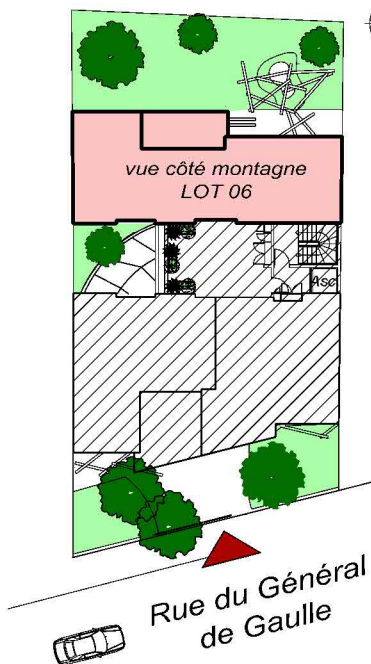
Image non contractuelle



**LOT N° 06 au R+2**

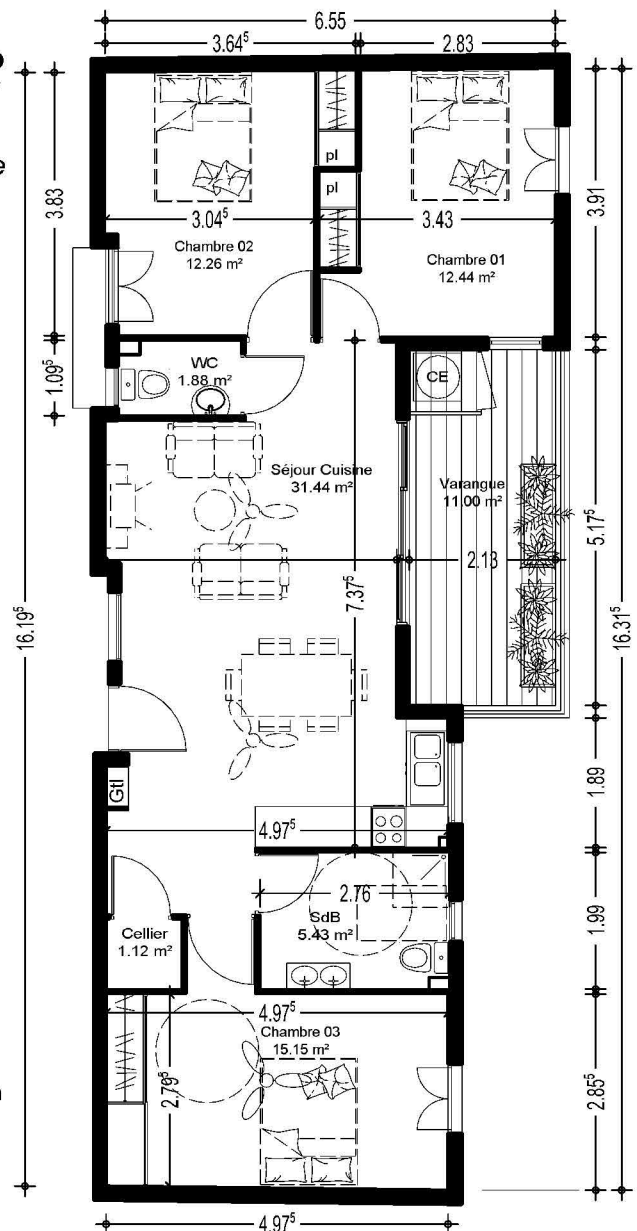
**APPARTEMENT T4**  
79.72 m<sup>2</sup> + 11.00m<sup>2</sup> varangue  
Total : 90.72 m<sup>2</sup>

**NIVEAU R+2**



**Surfaces**

- Séjour - Cuisine 31.44 m<sup>2</sup>
- Chambre 1 12.44 m<sup>2</sup>
- Chambre 2 12.26 m<sup>2</sup>
- Chambre 3 15.15 m<sup>2</sup>
- Sdb 5.43 m<sup>2</sup>
- Wc 1.88 m<sup>2</sup>
- Cellier 1.12 m<sup>2</sup>
- Varangue 11.00 m<sup>2</sup>



Ce document représente les dispositions générales du lot, des variations peuvent intervenir en fonction des techniques de réalisation au niveau des dimensions et des équipements. Les poutres, gaines et canalisations ne sont pas représentées. Ce document est conforme à la loi Carrez  
Les aménagements sont à titre indicatif