

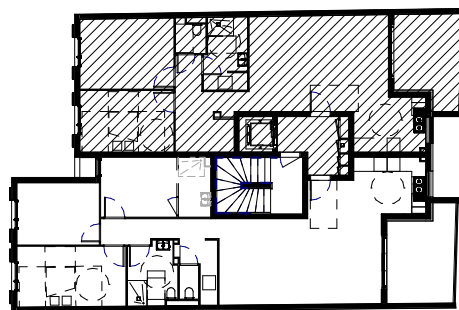
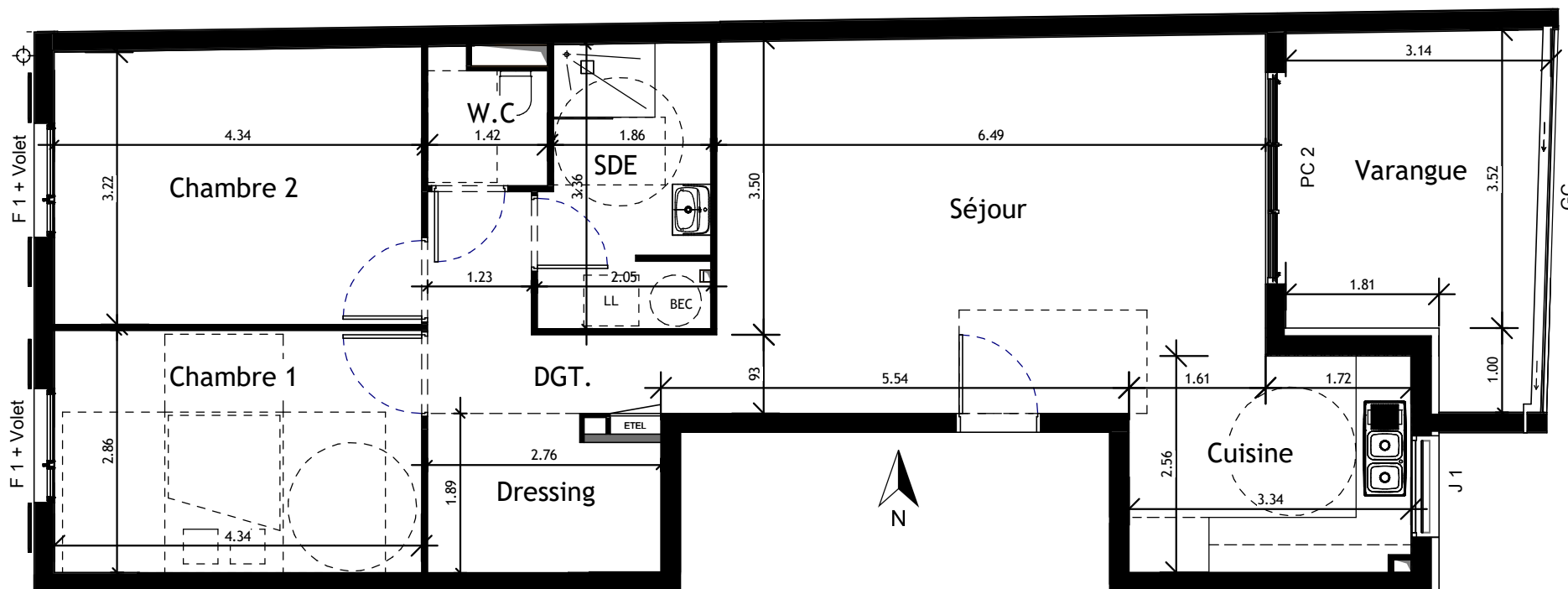
MAITRE D'OUVRAGE :



# LE CLOS DE LA TOURETTE

## COMMUNE SAINT DENIS, REUNION

ARCHITECTURE :



PLAN DE REPERAGE



Logement N°3

|                   |                      |
|-------------------|----------------------|
| Séjour            | 27.09 m <sup>2</sup> |
| Chambre 2         | 14.13 m <sup>2</sup> |
| Chambre 1         | 12.44 m <sup>2</sup> |
| Cuisine           | 9.09 m <sup>2</sup>  |
| SDE               | 6.50 m <sup>2</sup>  |
| DGT.              | 5.47 m <sup>2</sup>  |
| Dressing          | 4.66 m <sup>2</sup>  |
| W.C               | 2.06 m <sup>2</sup>  |
| Surface Habitable | 81.45 m <sup>2</sup> |
| Varangue          | 12.29 m <sup>2</sup> |

Indice : 0

Date : 25/05/2020

Type : T3 + V

LOGEMENT N°3

Niveau :

Adresse :

18 rue de la Tourette - Saint Denis 97400

"Le présent document exprime la figure et la disposition générale de l'appartement. Des modifications peuvent intervenir en fonction des nécessités techniques, des contraintes de la réalisation et/ou des impératifs réglementaires, tant en ce qui concerne les dimensions et le nombre, que les éléments d'équipement. Les canalisations ne sont pas mentionnées. Les retombées, les soffites et les faux plafonds ne sont pas mentionnées, sauf ceux éventuellement connus à la date d'établissement du présent plan"