

# Plan de pré-commercialisation

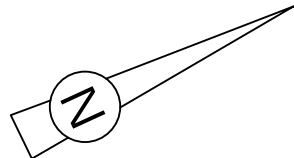
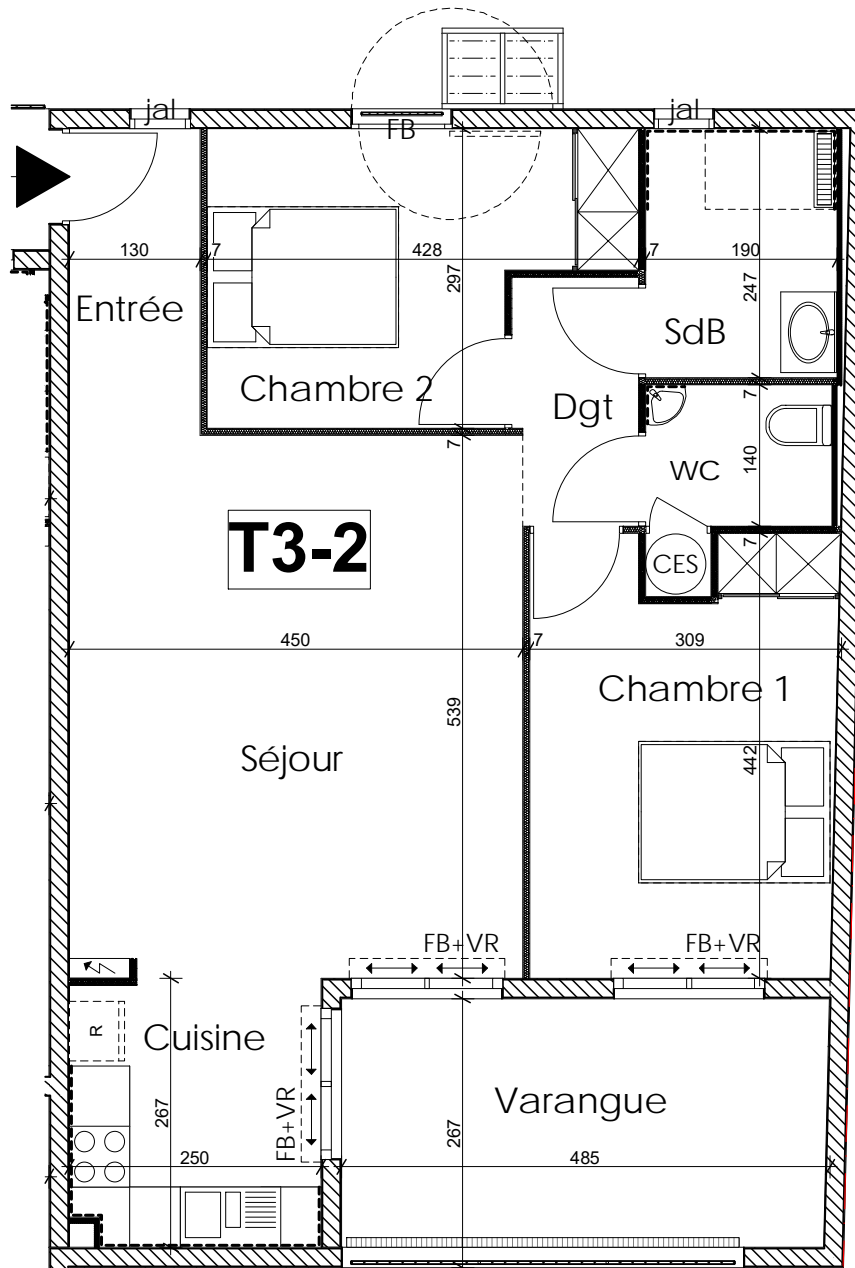
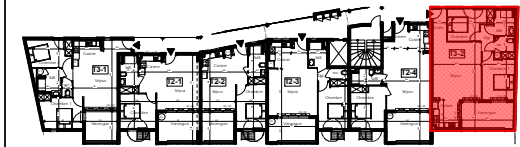


RESIDENCE  
LE VANILLIER

10, Rue Edmond Albius  
97400 Saint-Denis



PLAN DE REPERAGE



Le présent plan est établi sur la base du dossier permis de construire et pourra subir des adaptations dimensionnelles, techniques ou d'organisation, afin de répondre aux contraintes induites par les études détaillées d'exécution. Les soffites et faux-plafonds sont dessinés à titre indicatif et sont susceptibles d'être modifiés.

## 18 T3-2 - NIVEAU R+2

Entrée	2.86 m <sup>2</sup>
Séjour cuisine	31.75 m <sup>2</sup>
Chambre 1	12.87 m <sup>2</sup>
Chambre 2	10.62 m <sup>2</sup>
Salle de bains	4.69 m <sup>2</sup>
WC	3.04 m <sup>2</sup>
Dégagement	3.02 m <sup>2</sup>

TOTAL 68.85 m<sup>2</sup>

Varangue 12.75 m<sup>2</sup>



édité le 23/08/2021