

Plan de pré-commercialisation

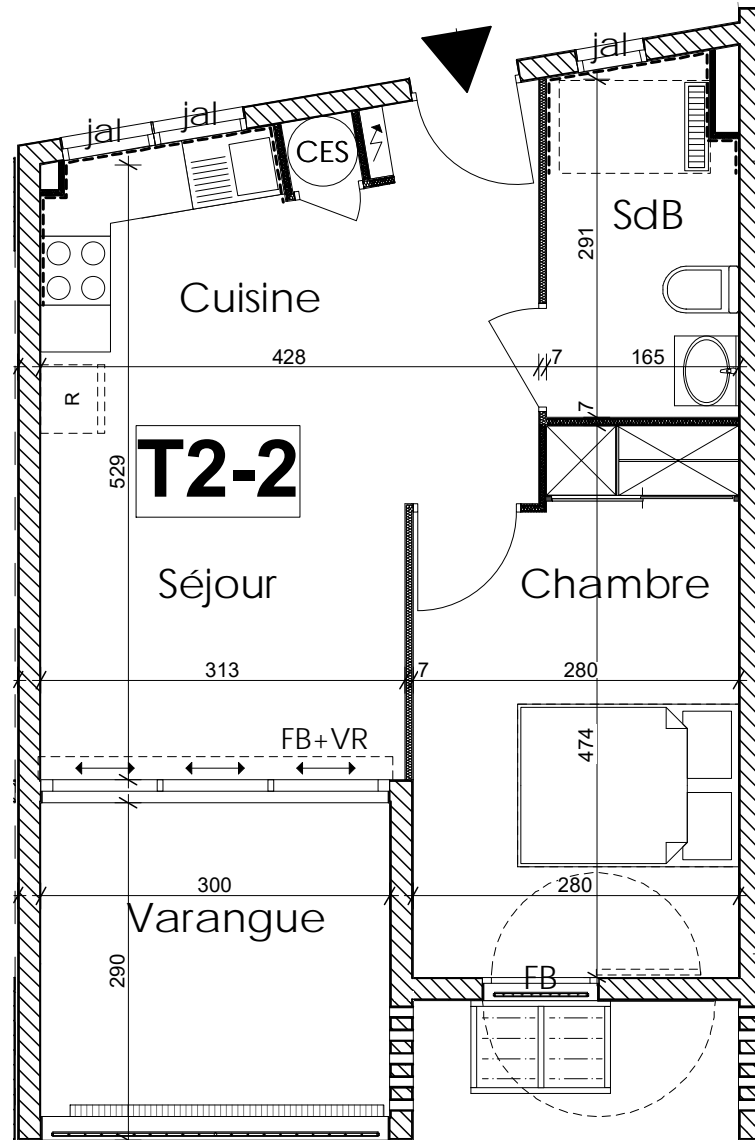
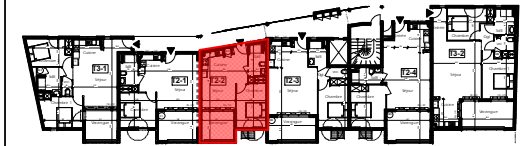


RESIDENCE
LE VANILLIER

10, Rue Edmond Albius
97400 Saint-Denis



PLAN DE REPERAGE



09 T2-2 - NIVEAU R+1

Séjour cuisine	21.17 m ²
Chambre	12.43 m ²
Salle de bains	4.85 m ²
TOTAL	38.45 m²
Varangue	8.70 m ²

ALOA

Le présent plan est établi sur la base du dossier permis de construire et pourra subir des adaptations dimensionnelles, techniques ou d'organisation, afin de répondre aux contraintes induites par les études détaillées d'exécution. Les soffites et faux-plafonds sont dessinés à titre indicatif et sont susceptibles d'être modifiés.

édité le 23/08/2021

