

# Plan de pré-commercialisation

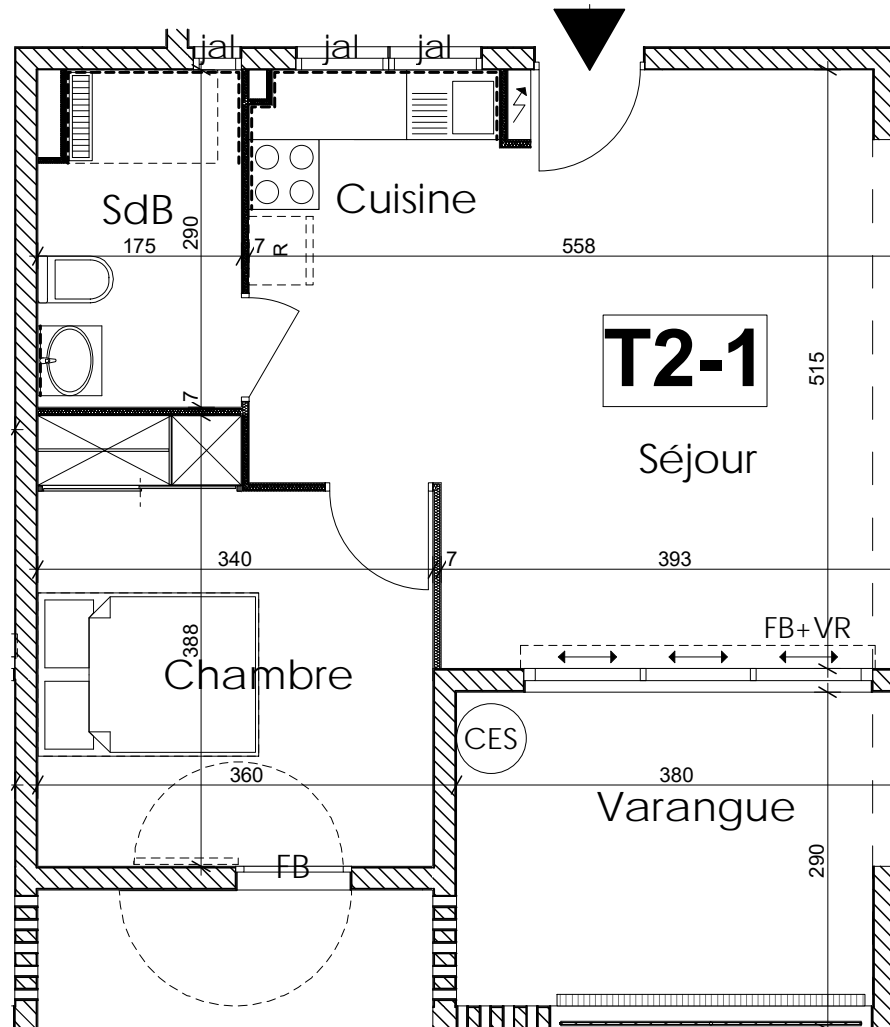
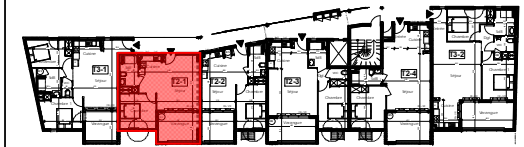


RESIDENCE  
LE VANILLIER

10, Rue Edmond Albius  
97400 Saint-Denis



PLAN DE REPERAGE



## 08 T2-1 - NIVEAU R+1

Séjour cuisine	25.65 m <sup>2</sup>
Chambre 1	12.12 m <sup>2</sup>
Salle de bains	4.88 m <sup>2</sup>
<b>TOTAL</b>	<b>42.60 m<sup>2</sup></b>
Varangue	10.50 m <sup>2</sup>

ALOA

Le présent plan est établi sur la base du dossier permis de construire et pourra subir des adaptations dimensionnelles, techniques ou d'organisation, afin de répondre aux contraintes induites par les études détaillées d'exécution. Les soffites et faux-plafonds sont dessinés à titre indicatif et sont susceptibles d'être modifiés.

édité le 23/08/2021

