

Plan de pré-commercialisation

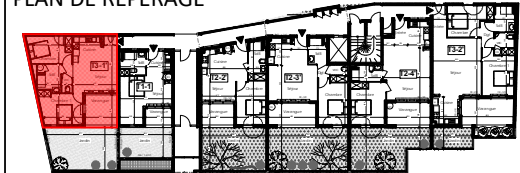


RESIDENCE
LE VANILLIER

10, Rue Edmond Albius
97400 Saint-Denis



PLAN DE REPERAGE



01 T3-1' - NIVEAU RdC

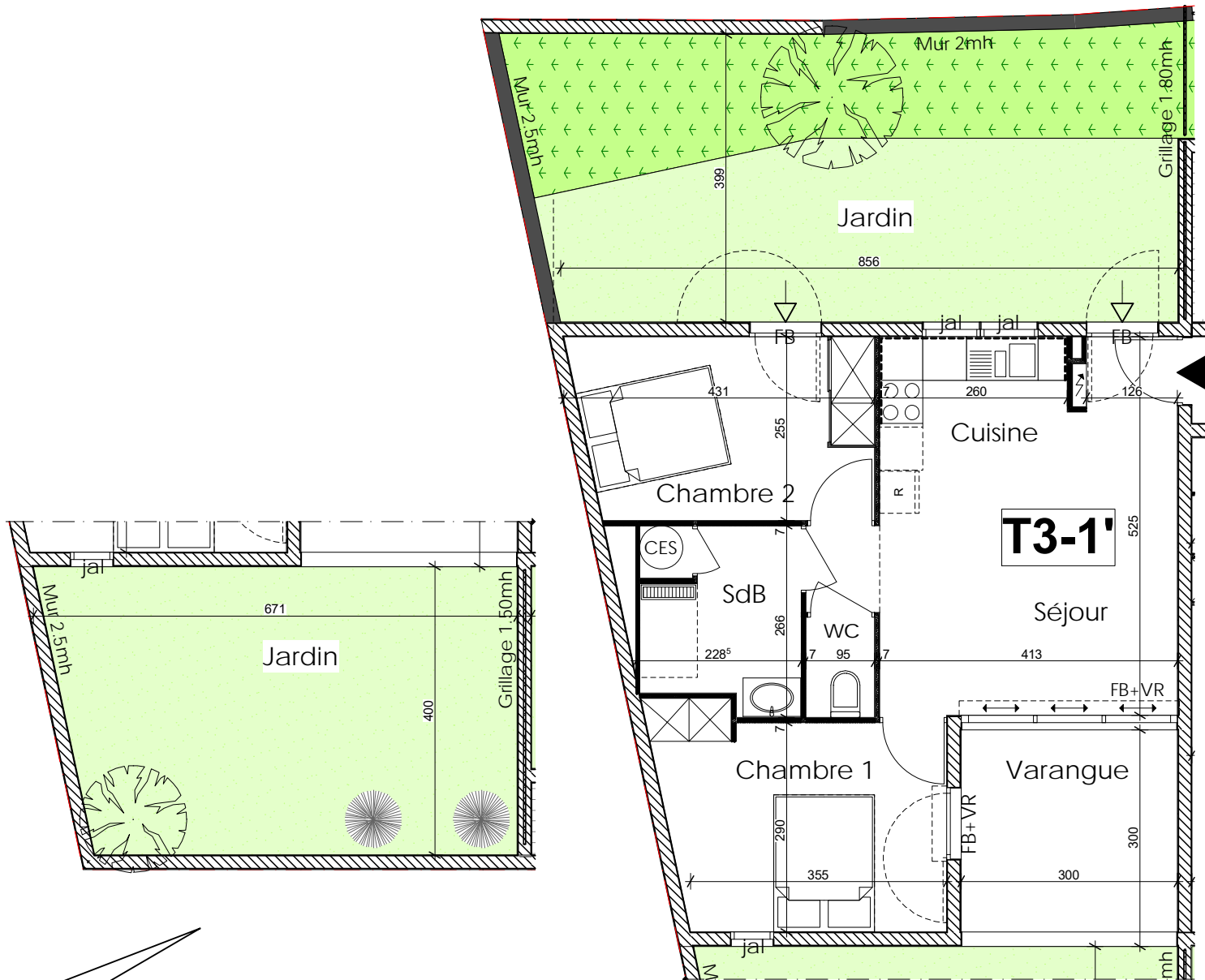
Séjour cuisine	22.70 m ²
Chambre 1	11.60 m ²
Chambre 2	10.30 m ²
Salle de bains	5.43 m ²
WC	1.32 m ²

TOTAL 51.35 m²

Varangue	9.00 m ²
Jardins	62.10 m ²



édité le 23/08/2021



Le présent plan est établi sur la base du dossier permis de construire et pourra subir des adaptations dimensionnelles, techniques ou d'organisation, afin de répondre aux contraintes induites par les études détaillées d'exécution. Les soffites et faux-plafonds sont dessinés à titre indicatif et sont susceptibles d'être modifiés.