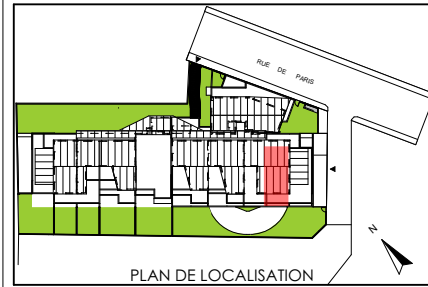


SCCV CAP ALIZE
27 rue Camille Desmoulins - Issy les moulineux
RESIDENCE DE 52 LOGEMENTS
Rue de Paris - Commune de Saint - Paul



Bâtiment	Type	Etage	Appartement
A	T4	R+4	A45

Entrée	
Séjour	30.47
Cuisine	6.20
Chambre 1	17.68
Chambre 2 + sde	18.28
Chambre 3 + sde	16.09
Chambre 4	
Dégagement	1.58
Salle de bain	
Salle d'eau	5.52
WC	1.76

SURFACE HABITABLE	97.58 m²
--------------------------	----------------------------

Varangue	30.31
Terrasse	49.25
Porche / Séchoir	
Balcon	

SURFACE TOTALE	177.14 m²
-----------------------	-----------------------------

	Volet projetable		Emplacement lave linge/lave vaisselle
	Auvent		Emplacement ballon eau chaude
	coulissant 2 vantaux		Emplacement plaque de cuisson
	fenêtre 2 vantaux		Emplacement réfrigérateur
	chassis à soufflet simple		Tableau électrique
	chassis à soufflet double porte fenêtre		Brasseur d'air
			Attente de brasseur d'air
			Menuiserie métallique (porche)



« Le présent document exprime la figure et la disposition générale de l'appartement. Des modifications peuvent intervenir en fonction des nécessités techniques, des contraintes de la réalisation et/ou des impératifs réglementaires, tant en ce qui concerne les dimensions et le nombre, que les éléments d'équipement. Les canalisations ne sont pas mentionnées. Les retombées, les soffites et les faux plafonds ne sont pas mentionnés, sauf ceux éventuellement connus à la date d'établissement du présent plan »