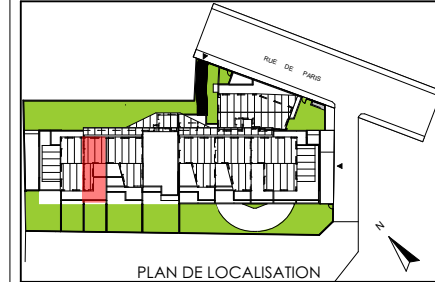


SCCV CAP ALIZE
27 rue Camille Desmoulins - Issy les moulineaux
RESIDENCE DE 52 LOGEMENTS
Rue de Paris - Commune de Saint - Paul



Bâtiment	Type	Etage	Appartement
A	T2	R+3	A42

Entrée	3.24
Séjour /cuisine	17.71
Cuisine	
Chambre 1	12.87
Chambre 2	
Chambre 3	
Chambre 4	
Dégagement	4.27
Salle de bain	
Salle d'eau	5.60
WC	

SURFACE HABITABLE	43.69 m²
--------------------------	----------------------------

Varangue	9.17
Terrasse	
Porche / Séchoir	4.16
Balcon	

SURFACE TOTALE	57.02 m²
-----------------------	----------------------------

	Volet projetable		Emplacement lave linge/lave vaisselle
	Auvent couissant 2 vantaux		Emplacement ballon eau chaude
	fenêtre 2 vantaux		Emplacement plaque de cuisson
	chassis à soufflet simple		Emplacement réfrigérateur
	chassis à soufflet double porte fenêtre		Tableau électrique
	Emplacement CE		Brasseur d'air
	Emplacement plaque de cuisson		Attente de brasseur d'air
	Emplacement réfrigérateur		Menuiserie métallique (porche)



« Le présent document exprime la figure et la disposition générale de l'appartement. Des modifications peuvent intervenir en fonction des nécessités techniques, des contraintes de la réalisation et/ou des impératifs réglementaires, tant en ce qui concerne les dimensions et le nombre, que les éléments d'équipement. Les canalisations ne sont pas mentionnées. Les retombées, les soffites et les faux plafonds ne sont pas mentionnés, sauf ceux éventuellement connus à la date d'établissement du présent plan »