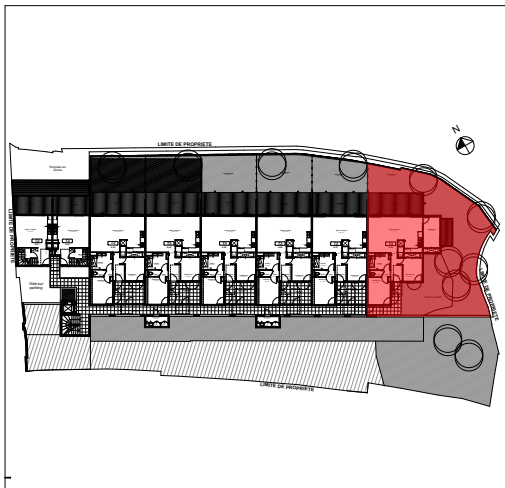


LES JARDINS D'ELYA

14 Logements - 4 Allée des Citrines - Bellepierre - Saint Denis

Appartement A-08



T4 - Appartement A-08 - Niveau RDC

Surfaces Habitables

Séjour / Cuisine	37,30
Chambre 01	11,60
Chambre 02	10,90
Chambre 03	11,90
SdB 01	6,60
WC 01	1,40
Dégt	1,20
Entrée	5,80

86,70 m²

Surface Varangue

Varangue 01	23,10
-------------	-------

23,10 m²

Surfaces Annexes

Terrasse 01	5,60
-------------	------

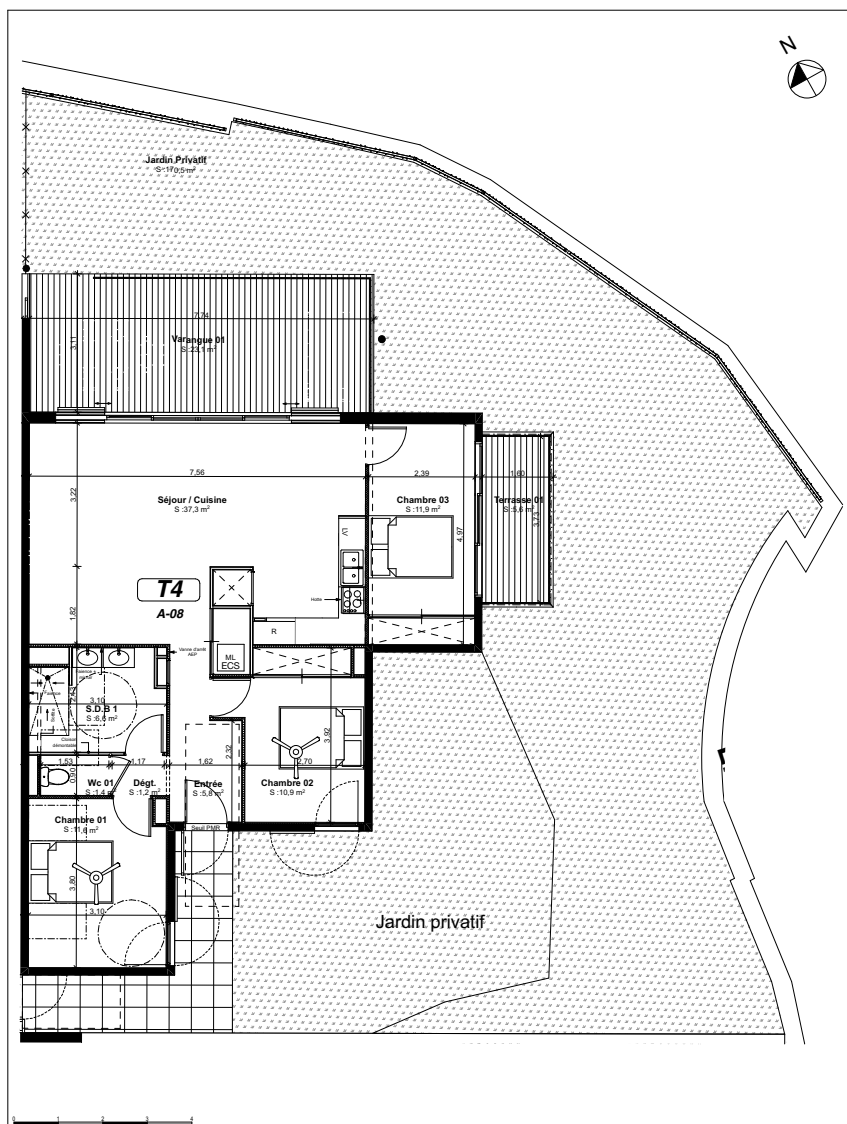
5,60 m²

TOTAL Surfaces 115,40 m²

Surface Jardin

Jardin	170,50
--------	--------

170,50 m²



MAI 2021

Tout en conservant les caractéristiques essentielles, les dimensions et emplacements des équipements ne figurent qu'à titre indicatif. La société se réserve la possibilité d'apporter des modifications pour des raisons techniques.

Maitre d'ouvrage:
SAS CITRINES