



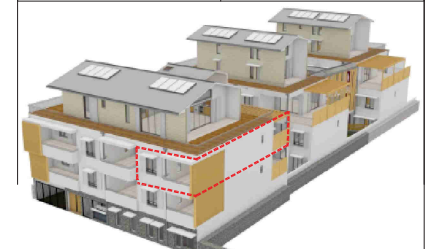
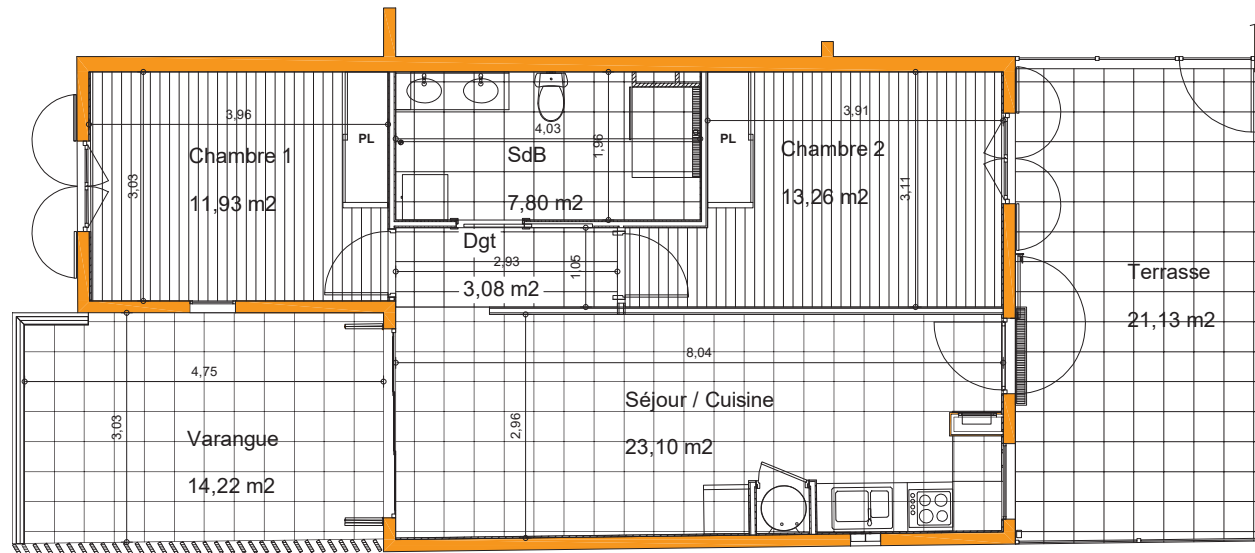
Résidence - Archambaud - Saint Pierre

Logement : N°6
Type : T3+V

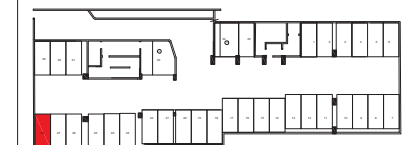
Niveau : R+2
Parking : N° 28

Tableau de Surfaces

Pièces	Surfaces
Séjour - Cuisine	23.10 m ²
Degt	3.08 m ²
Chambre 1	11.93 m ²
Chambre 2	13.26 m ²
SdB	7.80 m ²
Total Habitable	59.17 m²
Varangue	14.22 m ²
Total SUV	73.39 m²
Terrasse	21.13 m ²
Total surfaces	94.52 m²



LOCALISATION PARKING



Le présent document exprime la figure et les dispositions générales de l'appartement. Des modifications sont susceptibles d'être apportées à ce plan en fonction des nécessités techniques et/ou réglementaires de la réalisation, tant en ce qui concerne les dimensions libres que l'aménagement et, notamment, l'emplacement des équipements. Les surfaces et hauteurs sous plafond indiquées sont approximatives. Les retombées, soffites, canalisations, convecteurs ainsi que l'emplacement des équipements sont figurés à titre indicatif. Les emplacements dévolus aux équipements ménagers et à ceux liés au lavage du linge sont représentés sur le plan de vente en correspondance avec les différents raccordements nécessaires en électricité et en eau, aucun de ces éléments n'est fourni, à l'exception de ceux indiqués au descriptif.