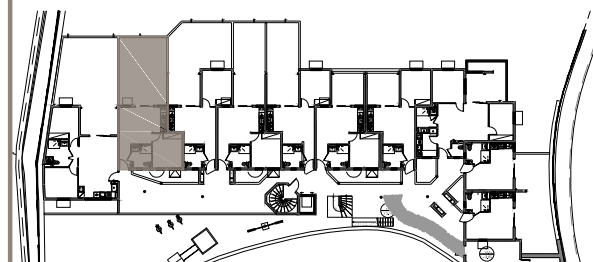


CONSTRUIRE AUJOURD'HUI  
POUR DEMAIN

Le présent plan est établi sur la base du dossier de permis de construire et pourra subir des adaptations dimensionnelles, techniques ou d'organisation, afin de répondre aux contraintes induites par les études détaillées d'exécution. Les soffites et faux plafonds n'apparaissent pas sur le plan.



Route du Bois de Nèfles - Sainte-Clotilde



PLAN DE REPÉRAGE

**B40**

**BAT B R+1  
T2**

SEJOUR-CUISINE	20,63 m2
CHAMBRE - PL	11,48 m2
SALLE D'EAU-WC	4,64 m2

**TOTAL SURFACE HABITABLE 36,75 m2**

VARANGUE	12,64 m2
TERRASSE	22,94 m2



PLAN DE PRE-COMMERCIALISATION

édité le 25 Novembre 2016